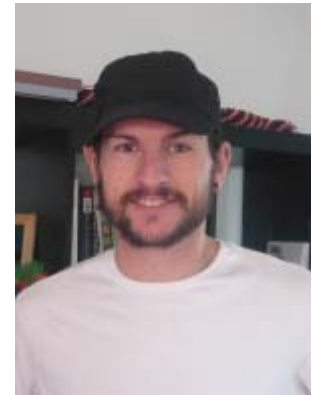


La structure du peuplement: un filtre pour retenir la diversité des arthropodes

Joshua Jacobs

Étudiant au doctorat en sci. de l'environnement, UQAM
Chaire industrielle CRSNG-UQAT-UQAM
en aménagement forestier durable

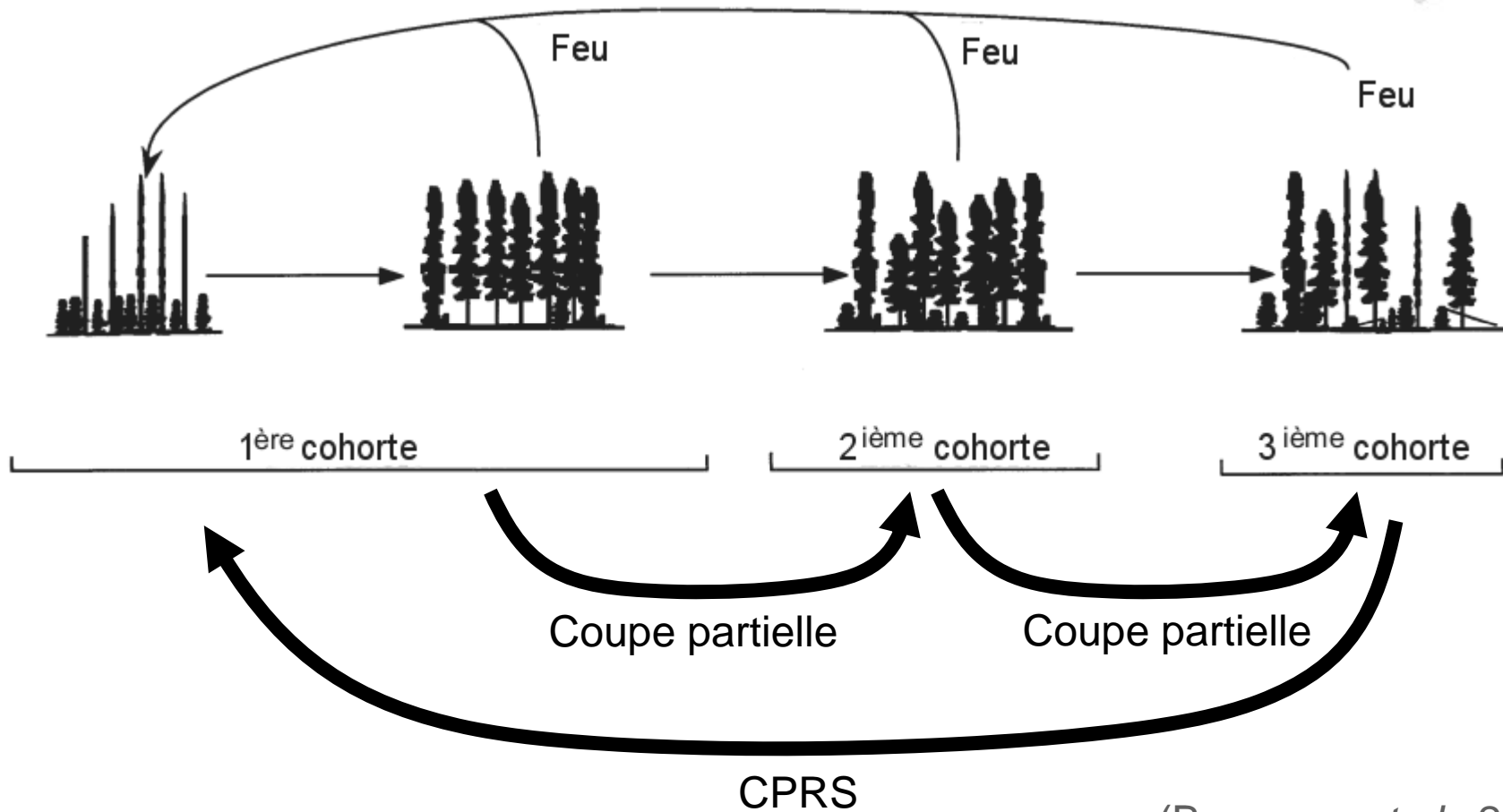


Simon Paradis

Étudiant à la maîtrise en biologie, UQAM
Chaire industrielle CRSNG-UQAT-UQAM
en aménagement forestier durable

Directeur: Tim Work

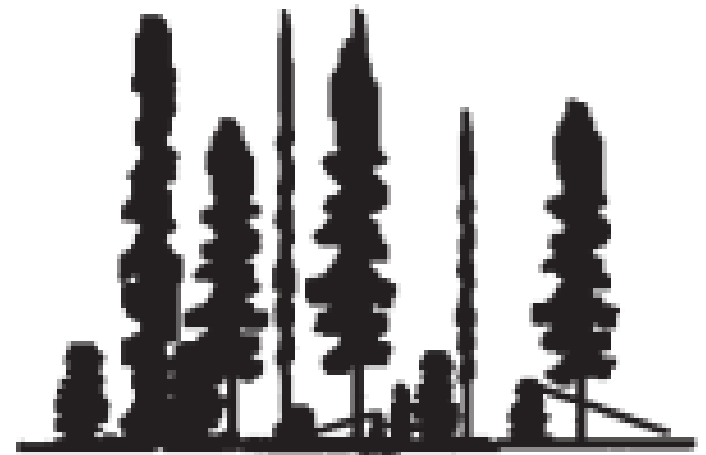
Succession en pessière



(Bergeron *et al.*, 2002)

Hypothèses

- Des changements dans les communautés d'arthropodes devraient se produire avec les changements dans la structure des peuplements naturels.
- Selon le principe de filtre brut, il serait possible de garder des communautés d'arthropodes similaires à celles des vieux peuplements en recréant leur structure.



Méthodologie

Chronoséquence de 10 peuplements
(54-286 ans après feu)

Réseau d'expérimentation de coupes partielles de l'Abitibi
(RECPA) (1-5 ans après coupe)



Piège-fosse



Piège
d'interception
au vol

Résultats



Carabes:
1 814 individus
30 espèces



Araignées:
13 147 individus
140 espèces

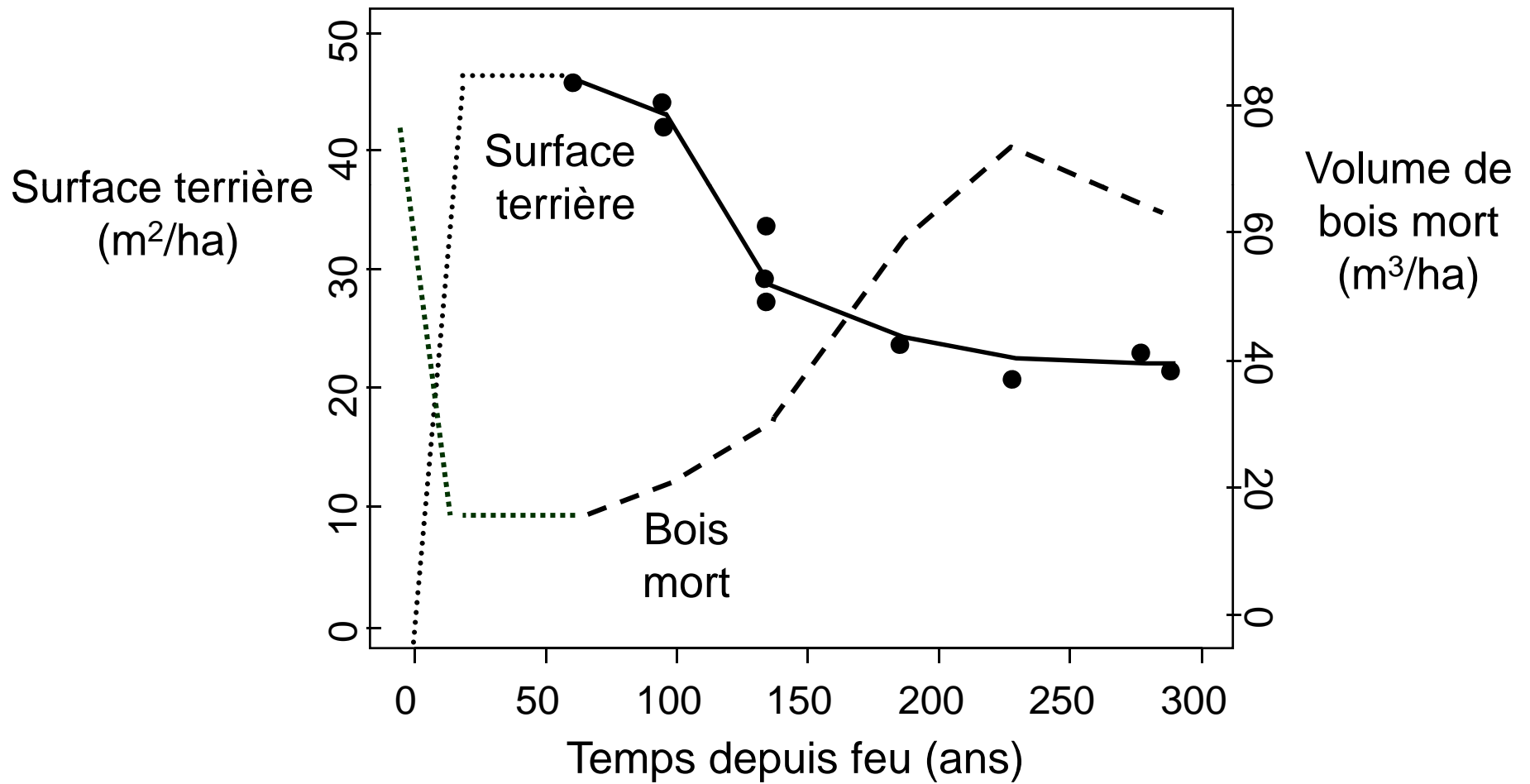


Coléoptères saproxyliques
de la chronoséquence:
1321 individus
75 espèces

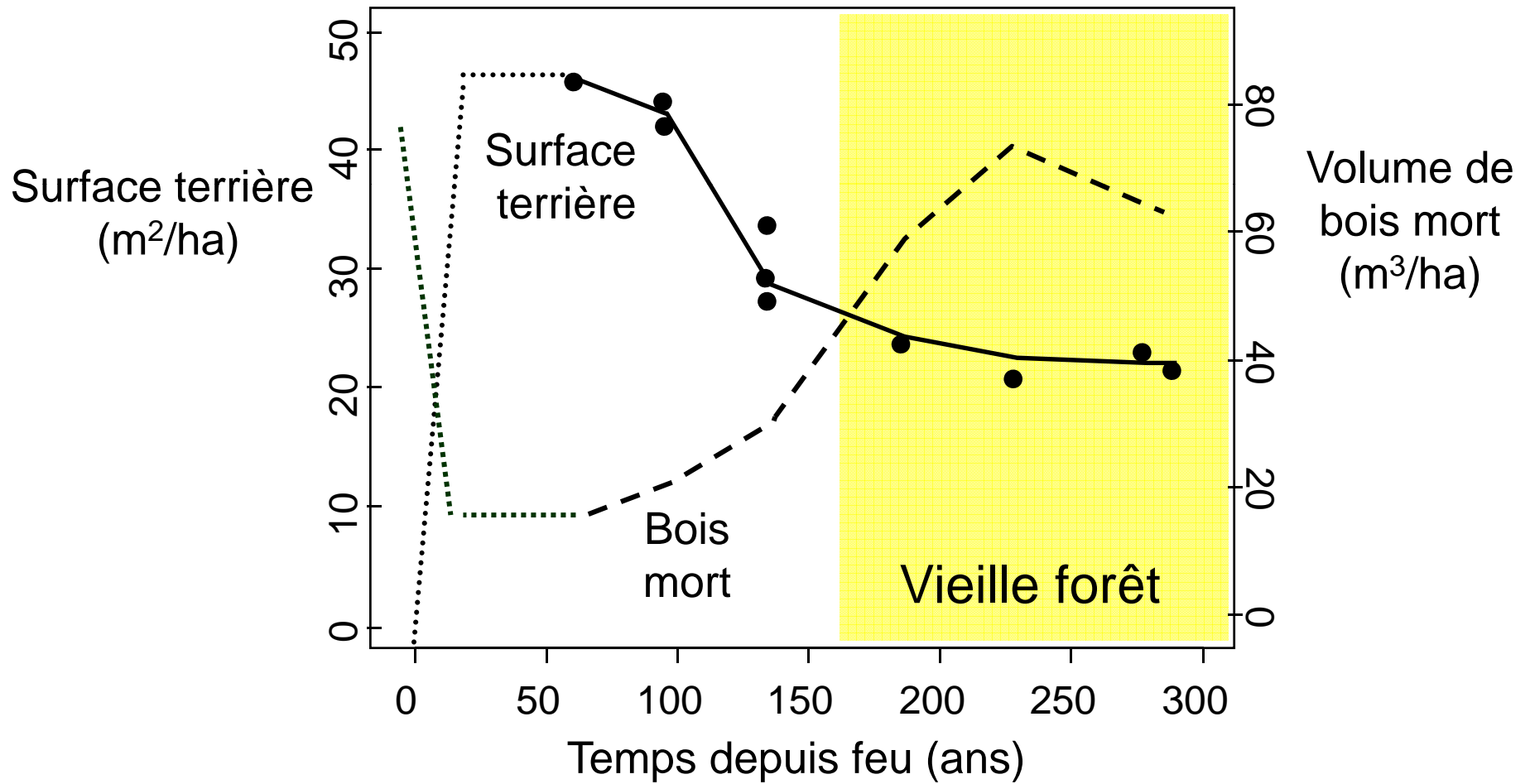


Total
16 282 individus
245 espèces

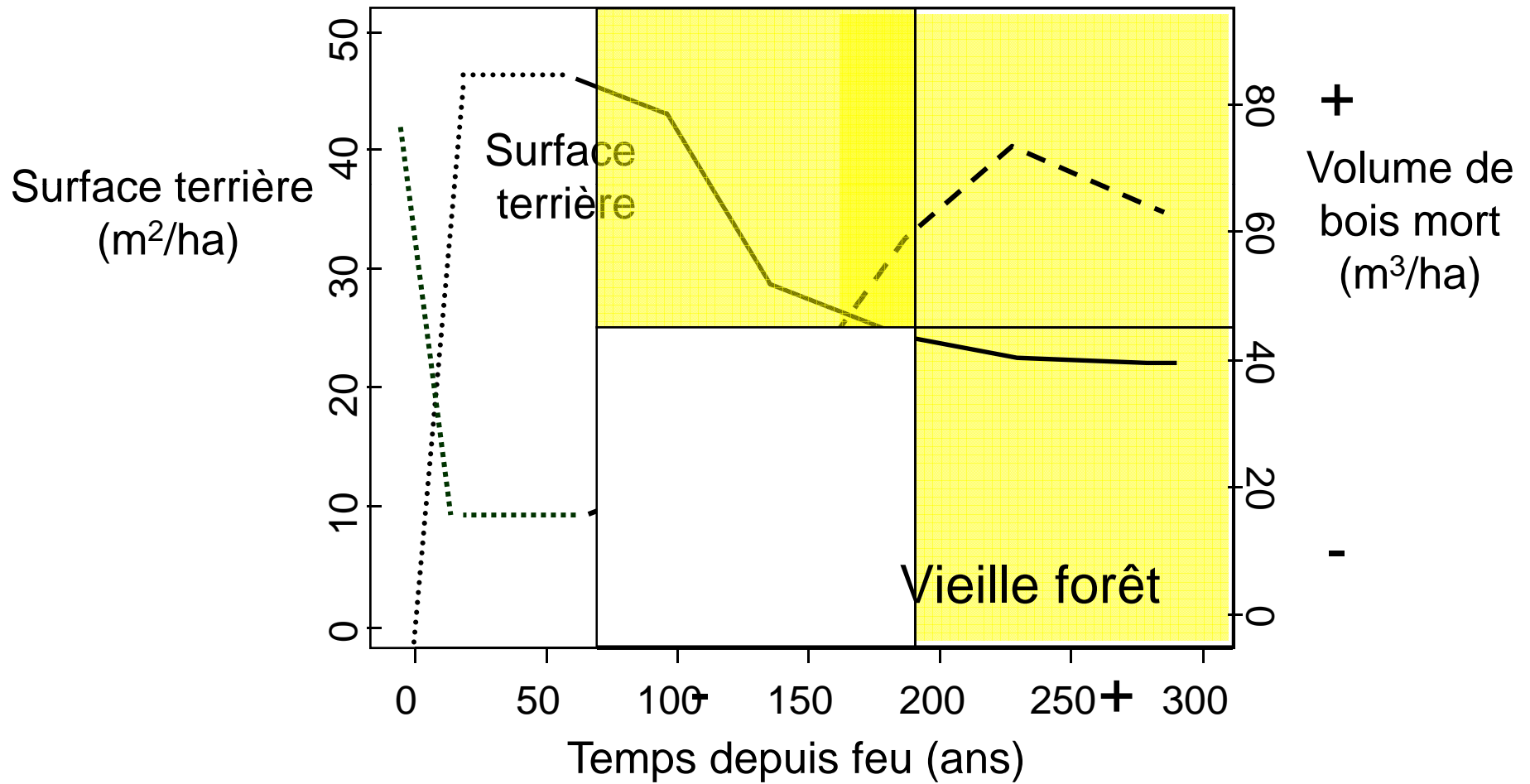
Résultats: chronoséquence



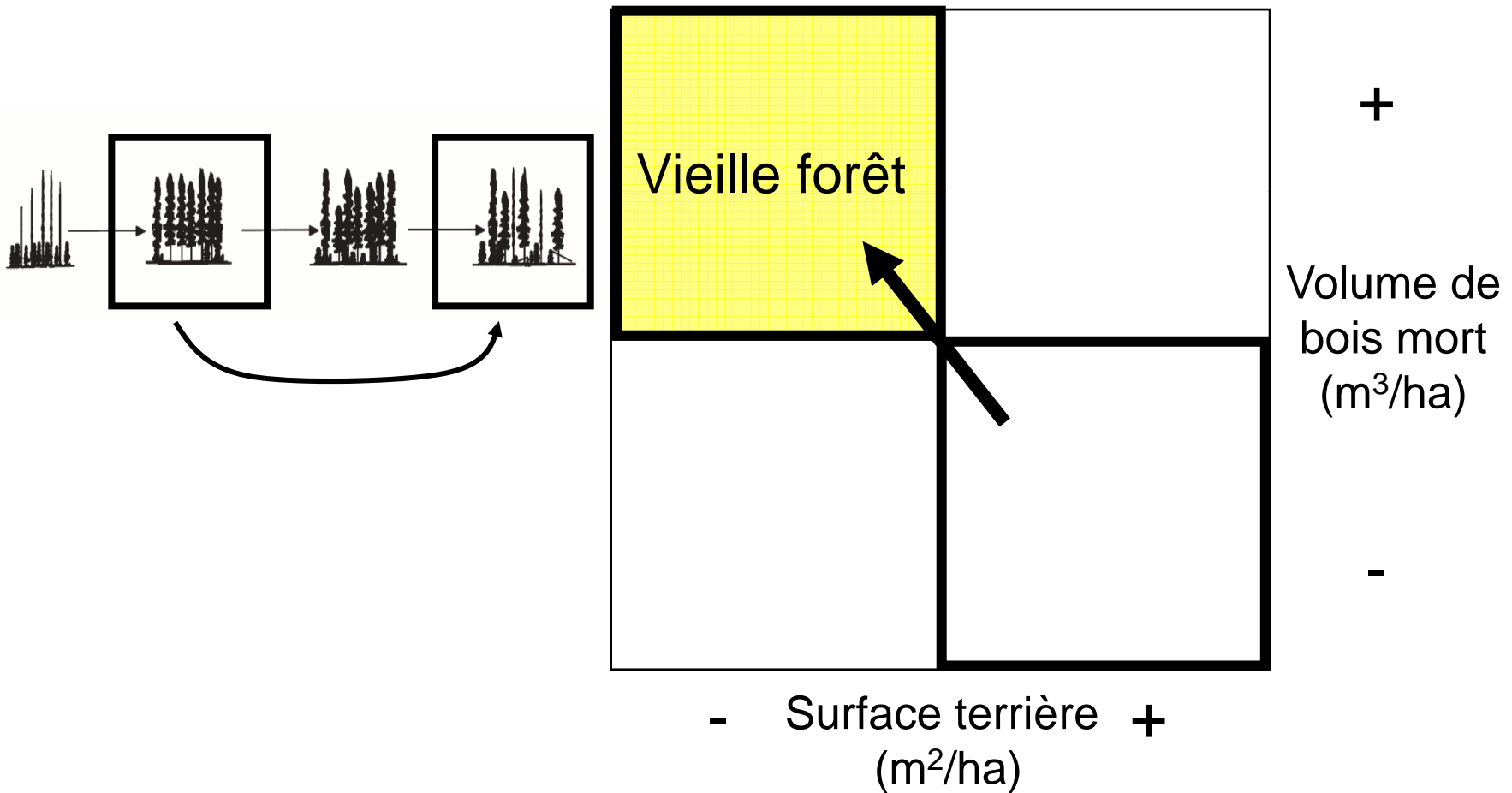
Résultats: chronoséquence



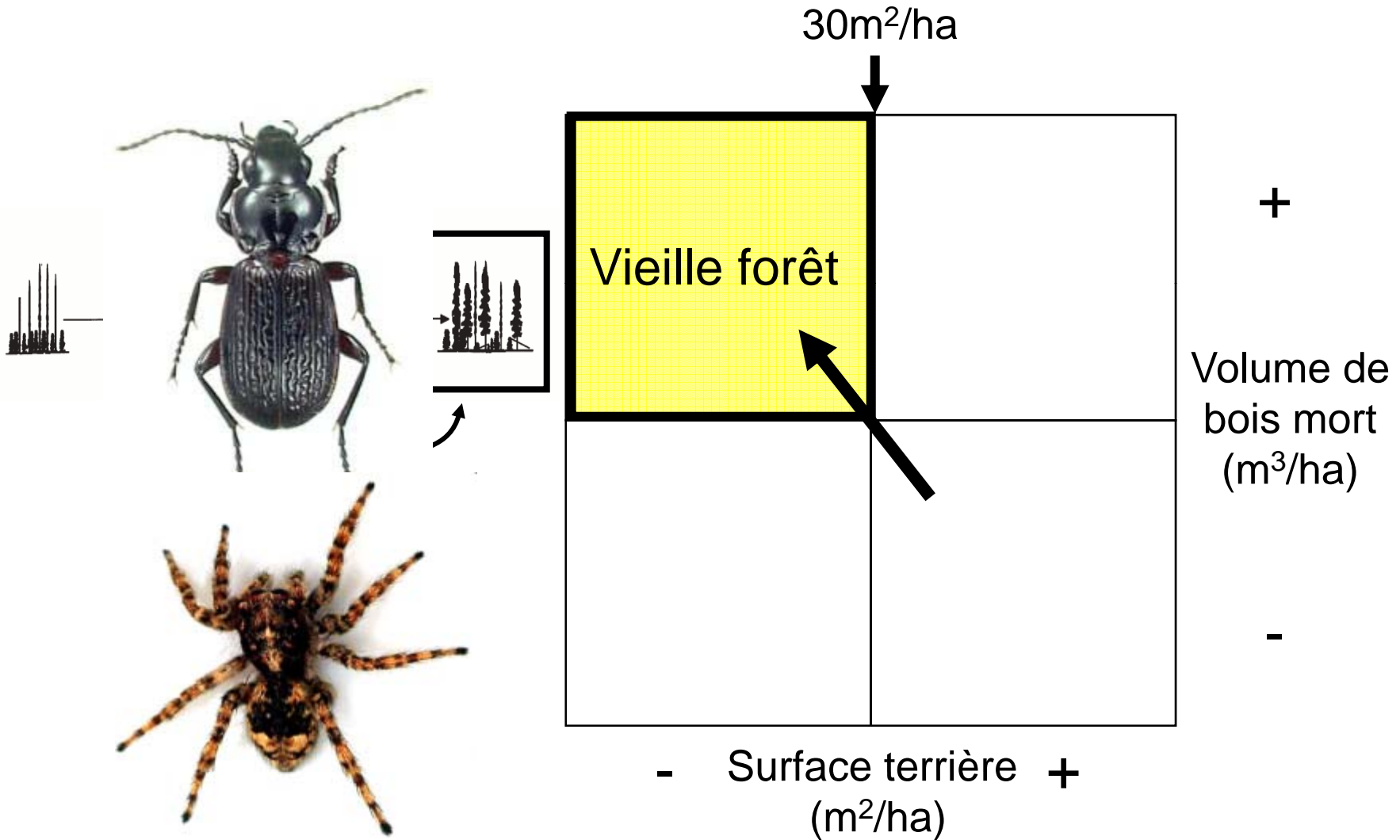
Résultats: chronoséquence



Résultats: chronoséquence



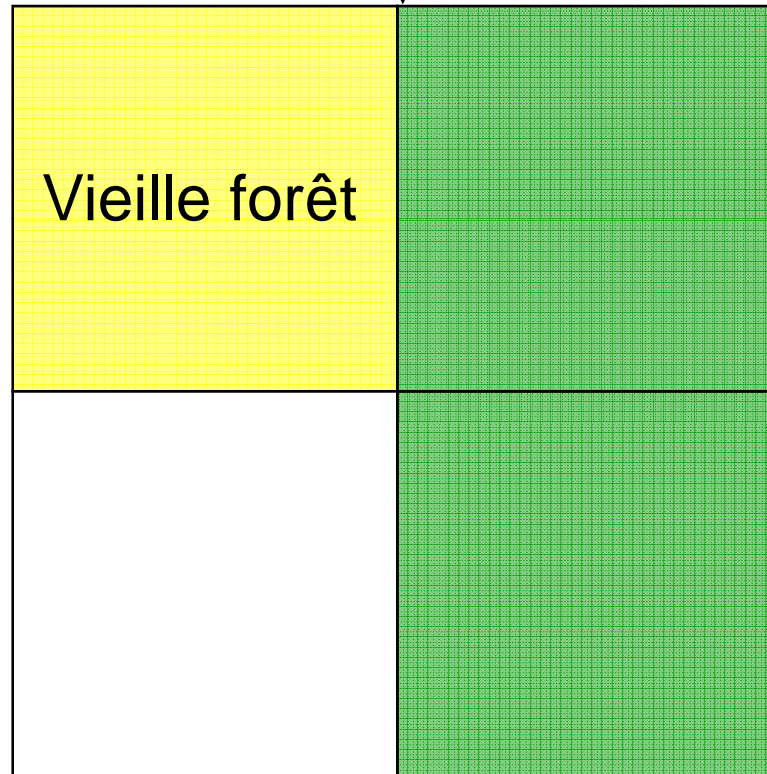
Résultats: chronoséquence



Résultats: chronoséquence



30m²/ha



+

Volume de
bois mort
(m³/ha)

-

- Surface terrière +
(m²/ha)

Résultats: chronoséquence



20m³/ha



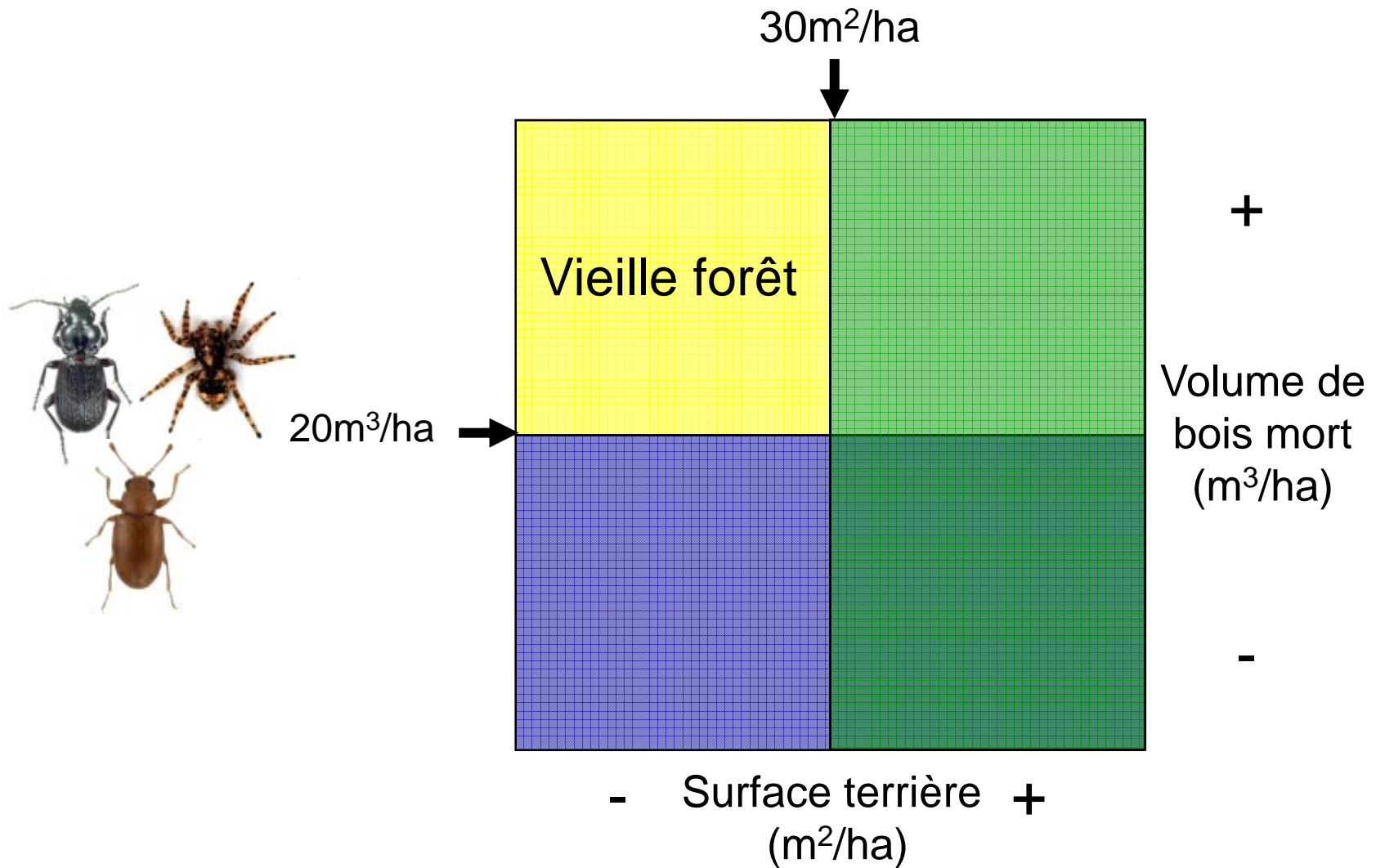
+

Volume de
bois mort
(m³/ha)

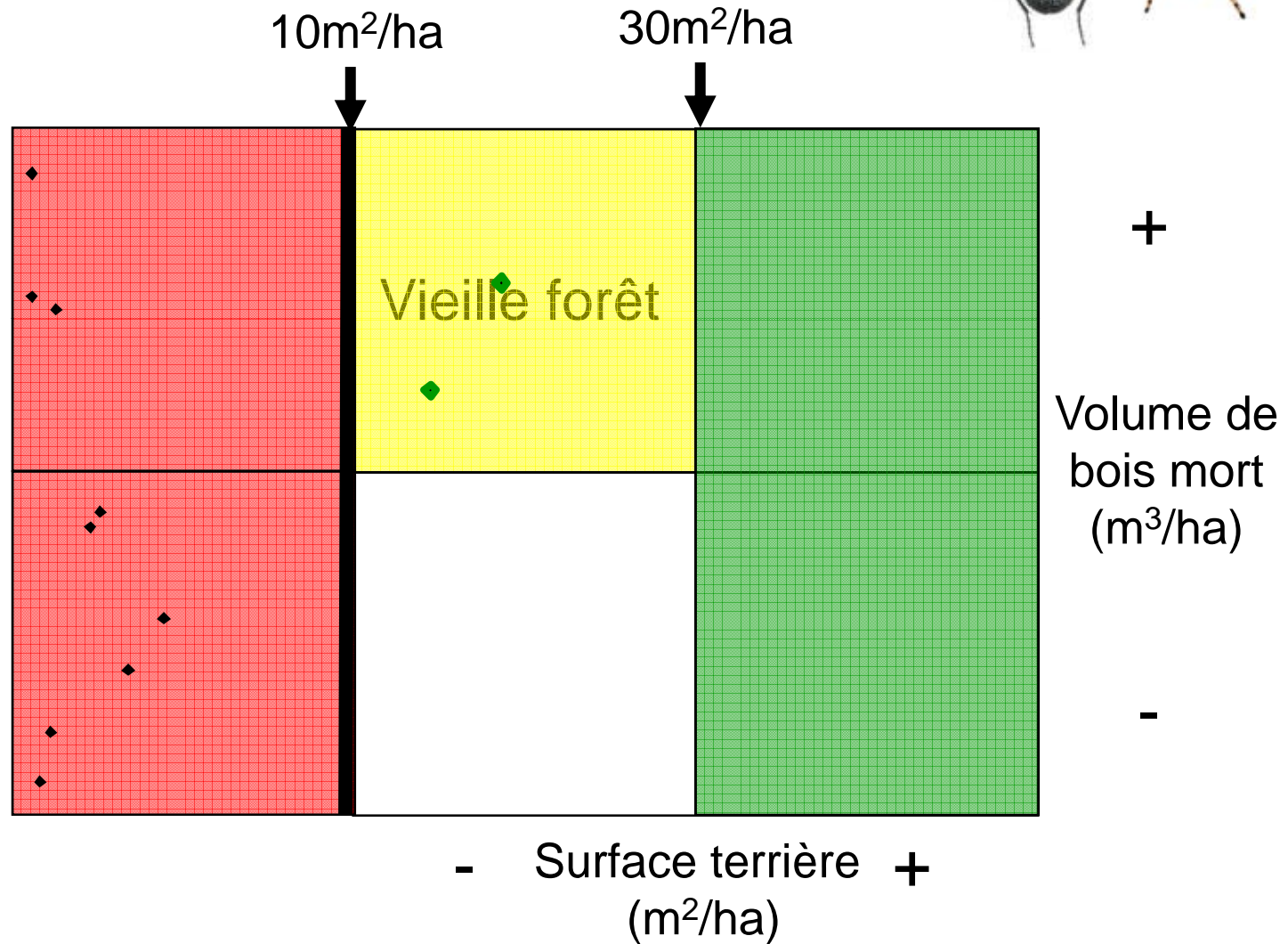
-

- Surface terrière +
(m²/ha)

Résultats: chronoséquence

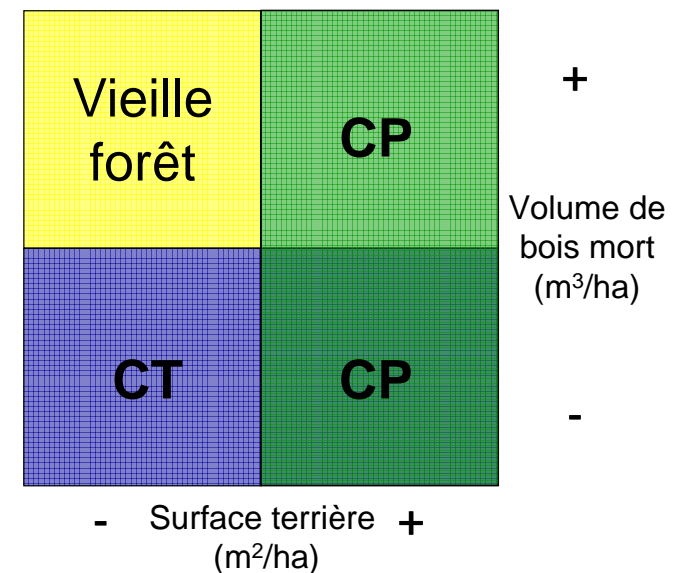


Résultats: RECPA



Implications

- Garder au moins 10m²/ha de la surface terrière pour rester dans la gamme de variabilité naturelle.
- Un volume élevé de bois mort pourrait avoir un effet tampon.
- Coupes partielles: pour les peuplements productifs à haute surface terrière.



Remerciements



Vous tous!

- Tim Work
 - Yves Bergeron
 - Alain Leduc
 - David Paré
 - Suzanne Brais
 - Mélanie Desrochers
 - Hervé Bescond
 - Danielle Charron
- Labo Work
 - Kit O'Connor
 - Annie Hibbert
 - David Gervais
 - Félix Longpré
 - Tous les assistants

