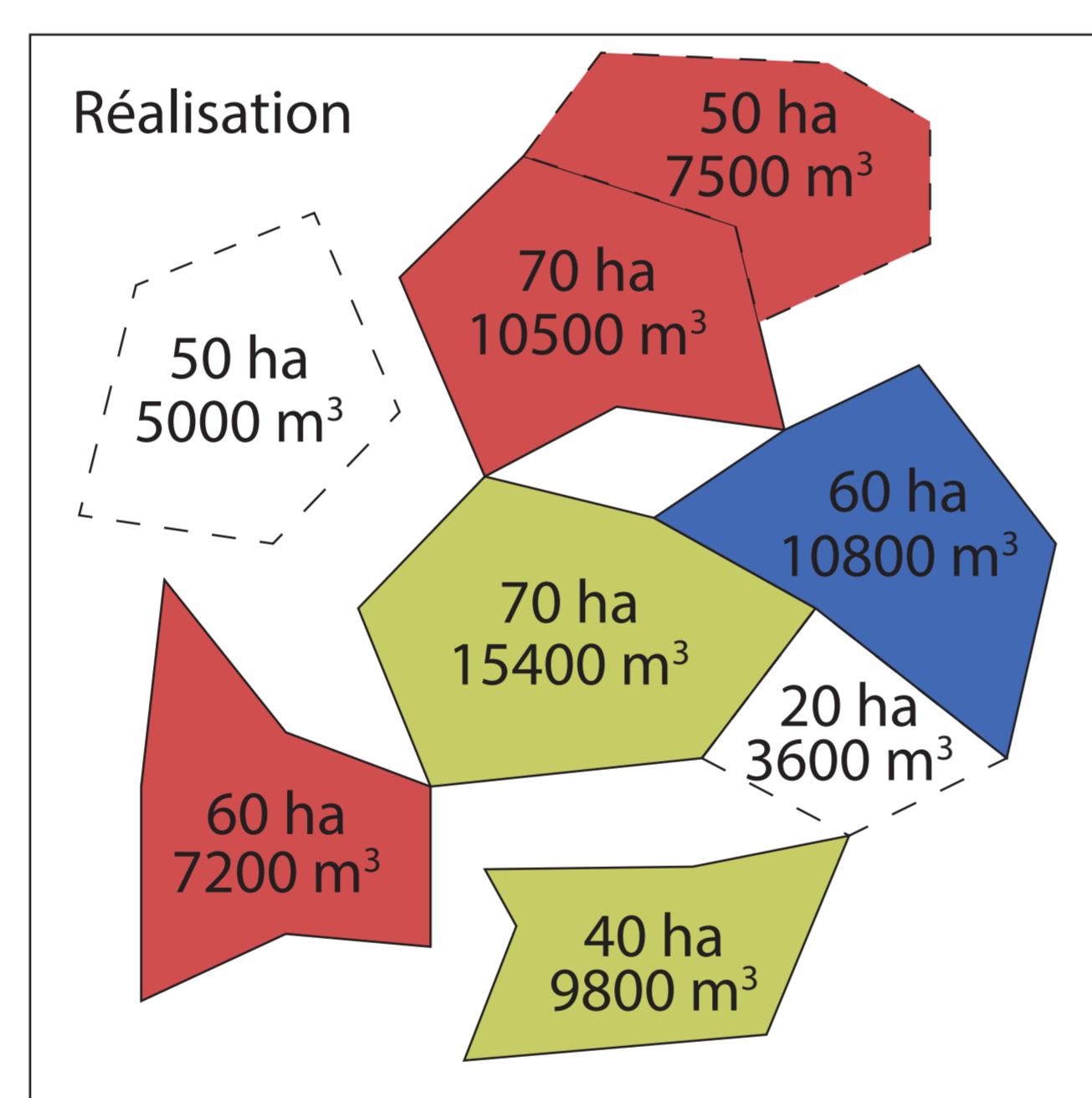
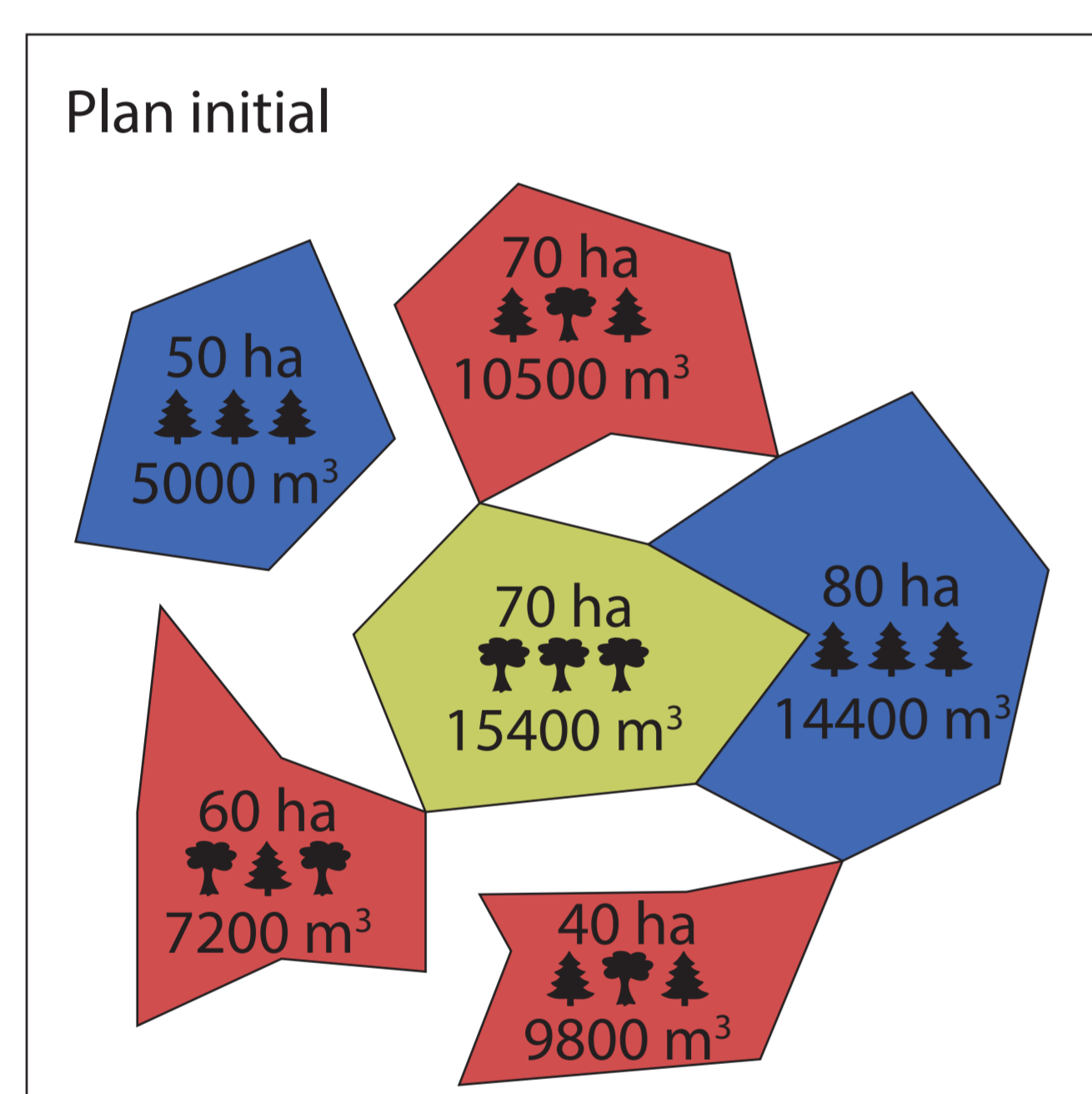
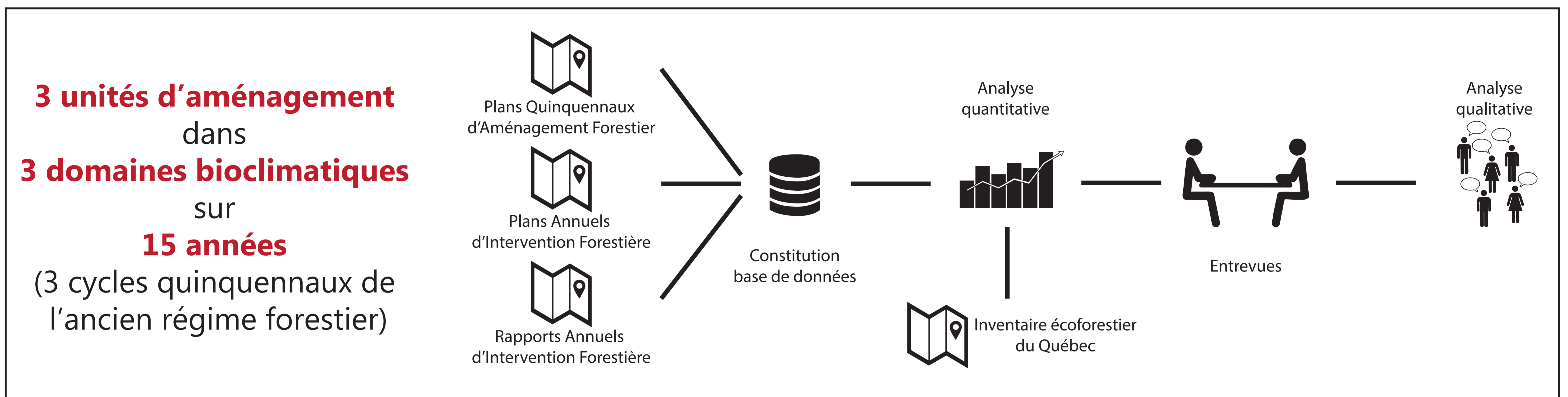


Zacharie Moulin, Hugo Asselin, Osvaldo Valeria

DESCRIPTION DU PROJET :

La planification est utilisée dans de nombreux secteurs d'activité. Du fait de son caractère prospectif, la réalisation d'un projet peut être soumise à des aléas qui empêchent, de façon partielle ou totale, la réalisation des objectifs. La planification en foresterie n'échappe pas à cette contrainte, et de nombreux facteurs, structurels ou conjoncturels, peuvent intervenir et perturber les opérations. Ces facteurs ainsi que les impacts du non-respect des plans sont mal connus. Ce projet de recherche vise à analyser les écarts entre les plans et les rapports d'aménagement forestiers.

MÉTHODOLOGIE :

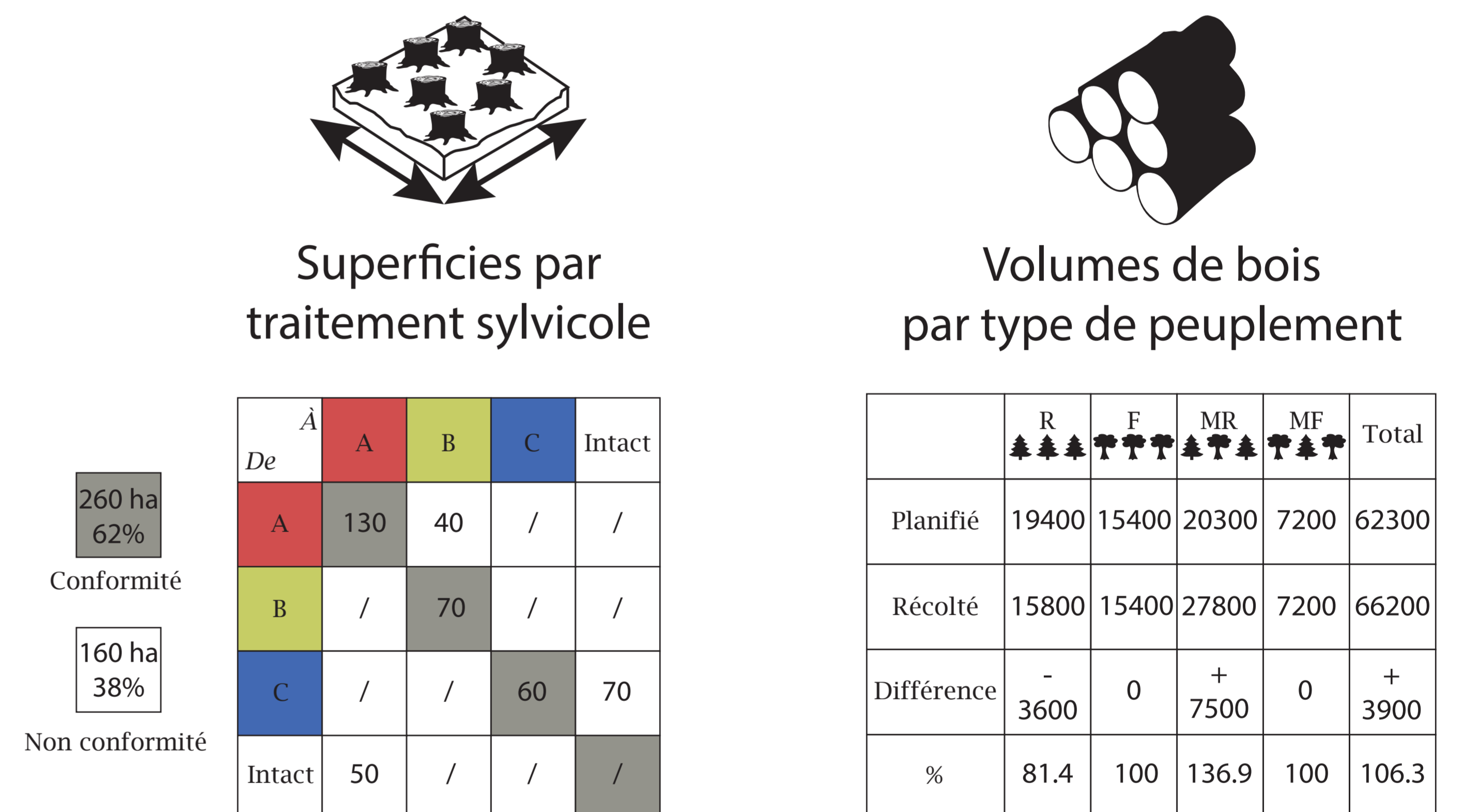


Types de peuplement : Résineux Feuillus Mixte à dominance résineux Mixte à dominance feuillus

Types de traitement sylvicole : A B C Pas de traitement

Le volume de bois, dans le plan comme dans les résultats, sera une estimation sur la base des informations de densité, de hauteur et du type de peuplement de l'inventaire écoforestier. Ils seront pondérés en fonction du type de traitement sylvicole correspondant.

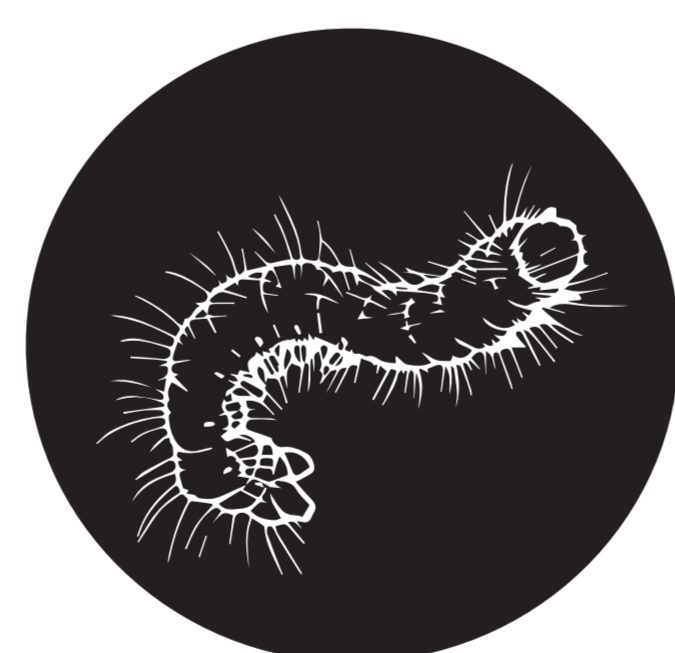
QUELLE PROPORTION ?



POURQUOI ?



chablis



épidémies



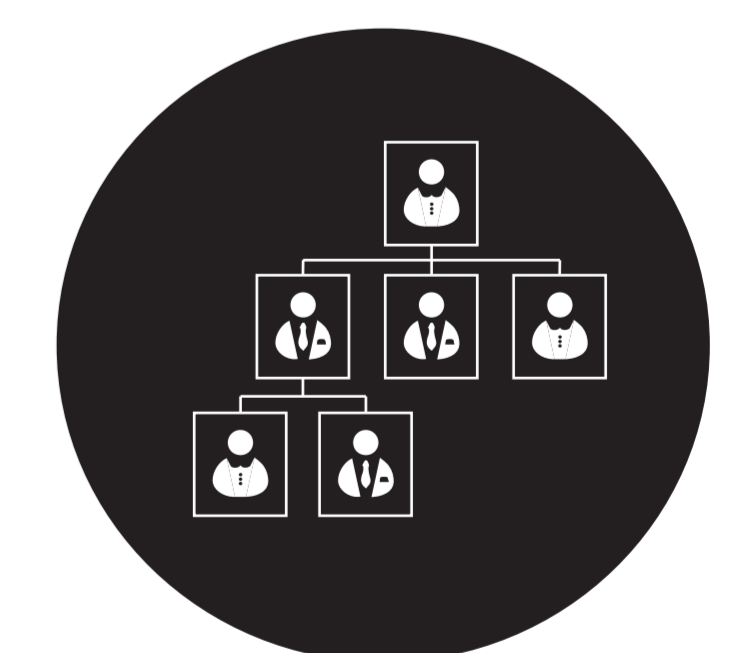
feux



crise économique



contestation sociale



problèmes structurels

QUELS IMPACTS ? . . .

RETOMBÉES :

Les résultats de cette étude permettront d'identifier l'ensemble des facteurs qui perturbent le processus d'aménagement forestier et leur importance relative. Ces informations pourront être mobilisées pour la mise en place d'un outil d'aide à la décision, permettant une évaluation du risque spatialement explicite lors de la confection de nouveaux plans d'aménagement.

REMERCIEMENTS :

Mathieu Bouchard
Loydy Brousseau
Louis Dumas
Alex Lachaine
Benoit Lafleur

