



***Le grand défi boréal :
Aménager la forêt d'une façon durable
face au changement climatique***

Par Miguel Montoro Girona



MERCI



Merici!

M

E

R

C

I

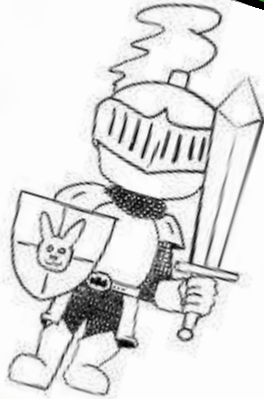


Qui je suis?
Origine, passé et vie
professionnelle



Un petit peu d'Histoire...





Il était
une fois

Un espagnol en Abitibi





Un garçon...



D'Espagne...



France

Atlantique

Portugal

Castilla y León

Castilla-La Mancha

Andalucía

Aragón

Murcia

Méditerranée

régions d'Espagne de la ligne A

source fr.wikipedia / pl.b

Parc Naturel de Cazorla





Une maison en pleine forêt...

Qui a conditionné ma vie...



Mes valeurs ...



Ma façon de percevoir le monde...





Et ma profession...



Intervenir!!!



Université de Huelva



Génie forestier



Master



Modelo Digital del Terreno



Monde professionnel...



Agencia de Medio Ambiente y Agua
CONSEJERÍA DE MEDIO AMBIENTE



Subvention pour l'environnement...

Biodiversité

Incendies forestiers

Aire protégées

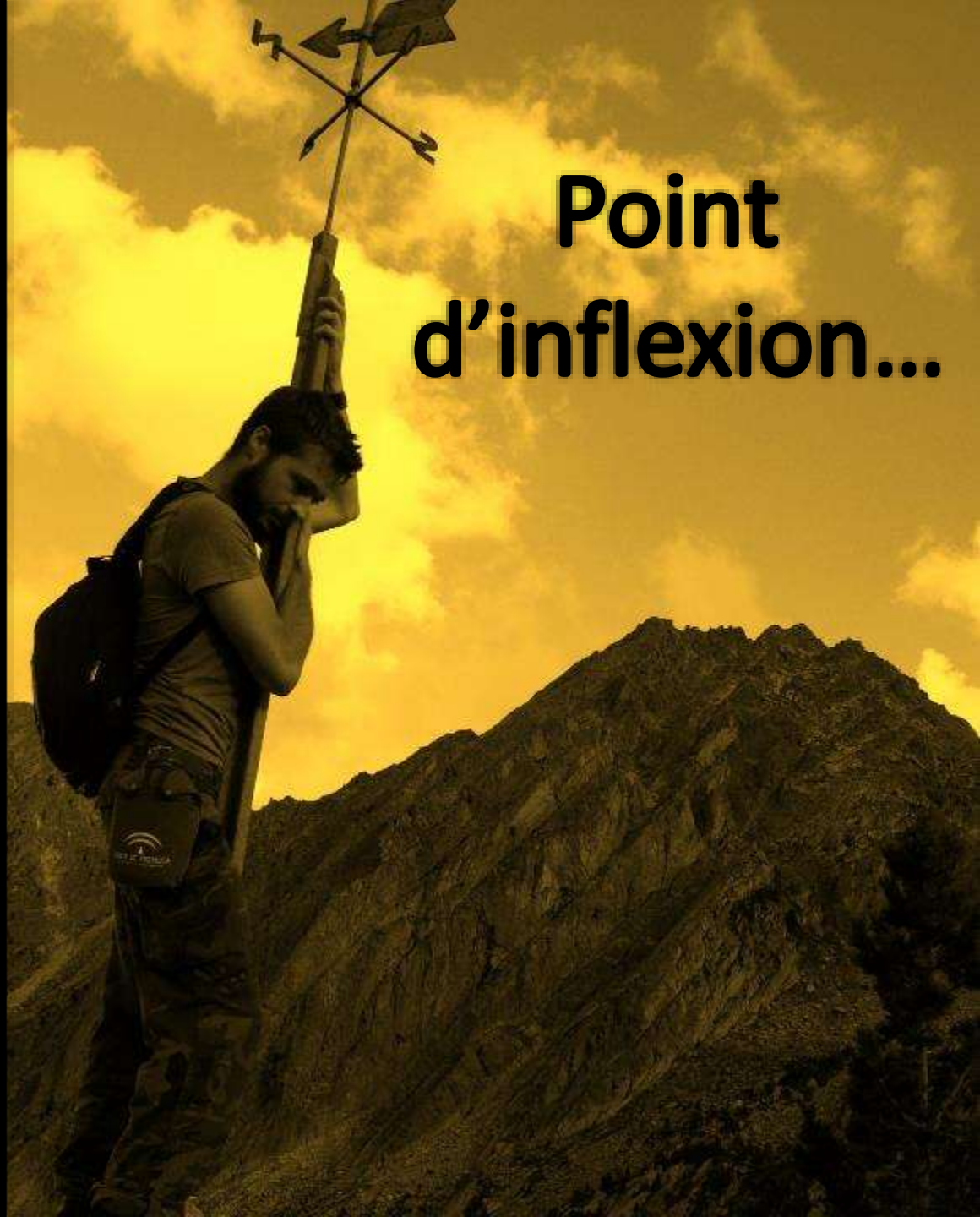
Exploitation forestière

**Recherche et
nouvelles technologies**









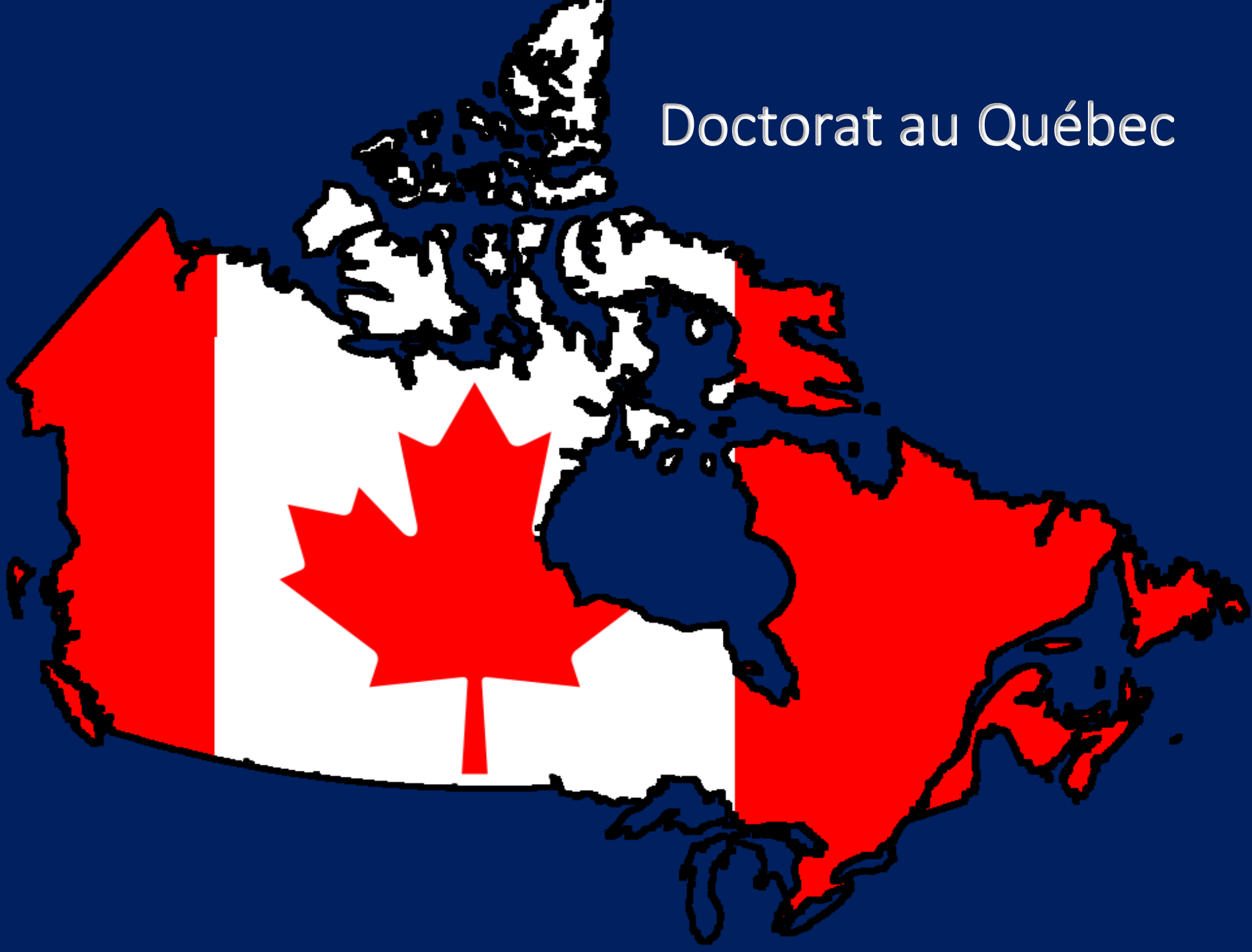
**Point
d'inflexion...**

Nouveaux défis...



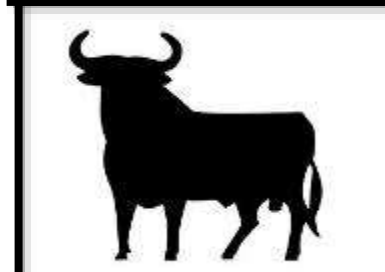
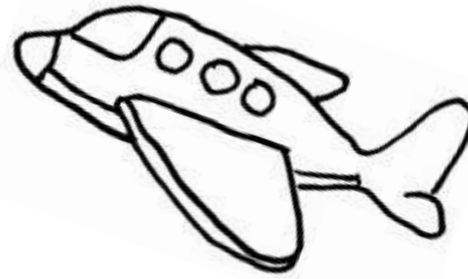



Doctorat au Québec





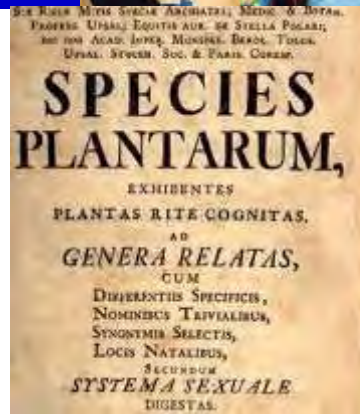
GO!! = ON Y VA!!





PhD thesis
Finished !

Postdoctorat en Suède!



Swedish University of Agricultural Sciences (SLU)

Situation du SLU – Ranking International-



QS WORLD UNIVERSITY RANKINGS by subject Agriculture & Forestry




Discover the world's top universities that specialise in Agriculture & Forestry with the QS

Agriculture & Forestry



Agriculture & Forestry

Read more about [Agriculture Degrees](#)

# RANK	UNIVERSITY	LOCATION
2019	University search	By location
1	 Wageningen University More	Netherlands
2	 University of California, Davis More	United States
3	 Swedish University of Agricultural Sciences More	Sweden



Ecology Restoration Group
Department of Wildlife, Fish and Environmental Studies
Swedish University of Agricultural Sciences (SLU)



MAINTENANT!

Sylviculture





Institut de recherche sur les forêts

L'Institut de recherche sur les forêts (IRF) offre différents programmes de 2^e et de 3^e cycles.



COMMENT
C'EST

MA

RECHERCHE

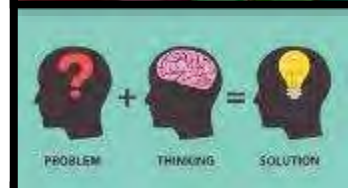


PHILOSOPHIE

de Recherche



- Appliquée
- Besoins de l'industrie
- Multi-expertises et multidisciplinarité
- Caractère innovateur et originalité
- Collaborative et coopérative
- Multiples échelles
- Impact à l'international
- Engagement avec la société



Mon réseau de collaborateurs...



Universidad de Tucumán



UNIVERSITY OF OREGON



WAGENINGEN UNIVERSITY & RESEARCH



UNIVERSITY OF ALBERTA



UFPR UNIVERSIDADE FEDERAL DO PARANÁ



INRA SCIENCE & IMPACT



INIA Instituto Nacional de Investigación y Tecnología Agraria y Alimentaria



USGS science for a changing world



CREAF



UNIVERSITÀ DEGLI STUDI DI SASSARI FEDERICO II



UNIVERSITY OF HELSINKI



SLU



NINA Norwegian Institute for Nature Research

METLA



ITP



INTY



UMEÅ UNIVERSITY

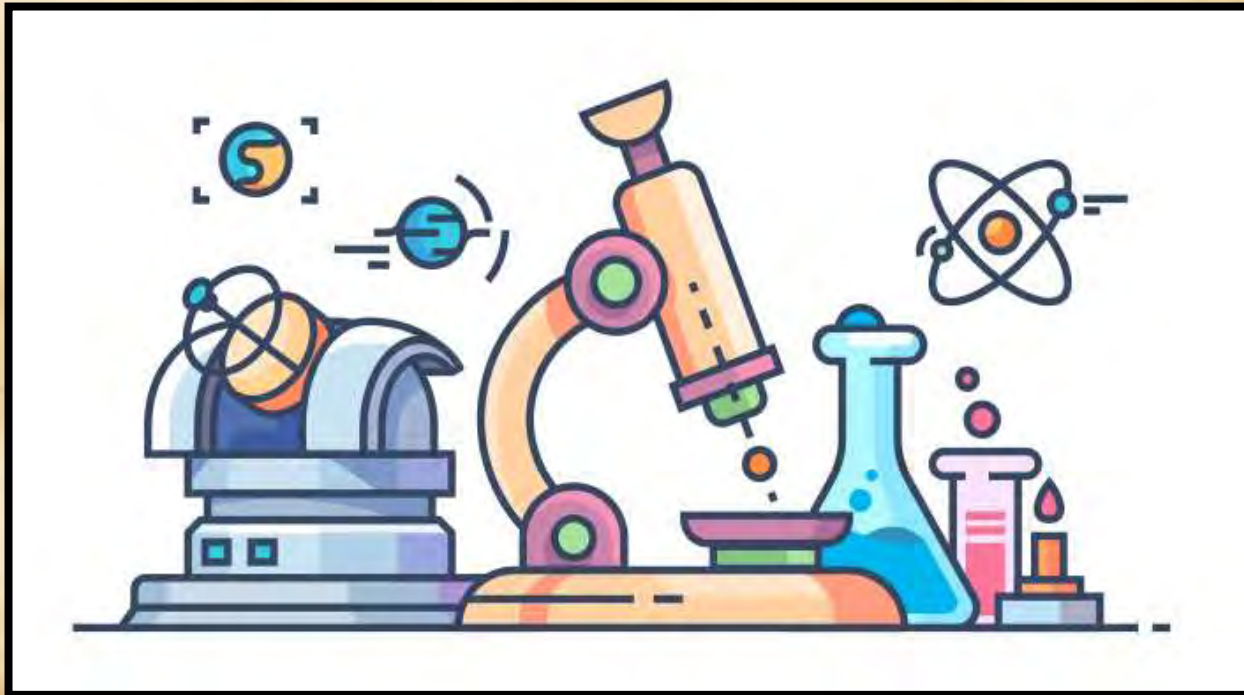




PROG'RAMMATION

DE

RECHERCHE



3

DISCIPLINE

S

Aménagement forestier durable face au changement climatique

Sylviculture



Coupes
forestières

Perturbations



Feux, épidémies, chablis,
broutage, castor

Dynamique



Changements de la
forêt:
composition et structure

Aménagement Forestier Durable Face aux Changement Climatique

AXES DE RECHERCHE

Sylviculture pour
l'avenir



Nouveaux traitements de
coupes et scénarios
d'aménagement pour le
futur

Adaptation des forêts
face aux changement
climatique



Régénération et
perturbations naturelles

Reconstruction de la
dynamique forestière



Paléoécologie et
dendroécologie

Nouvelles approches sylvicoles



Coupes partielles, éclaircies commerciales et plantations

Croissance



Biodiversité



Régénération



Mortalité



Adaptation des forêts face aux changements climatiques



1

Régénération



Où et comment?



Germination



Adaptation des forêts face aux changements climatiques



2

Modélisation des épidémies d'insectes

 RADIO-CANADA | MENU ▾

ICI Abitibi-Témiscamingue

À la une En continu

La tordeuse des bourgeons de l'épinette gagne du terrain en Abitibi-Témiscamingue

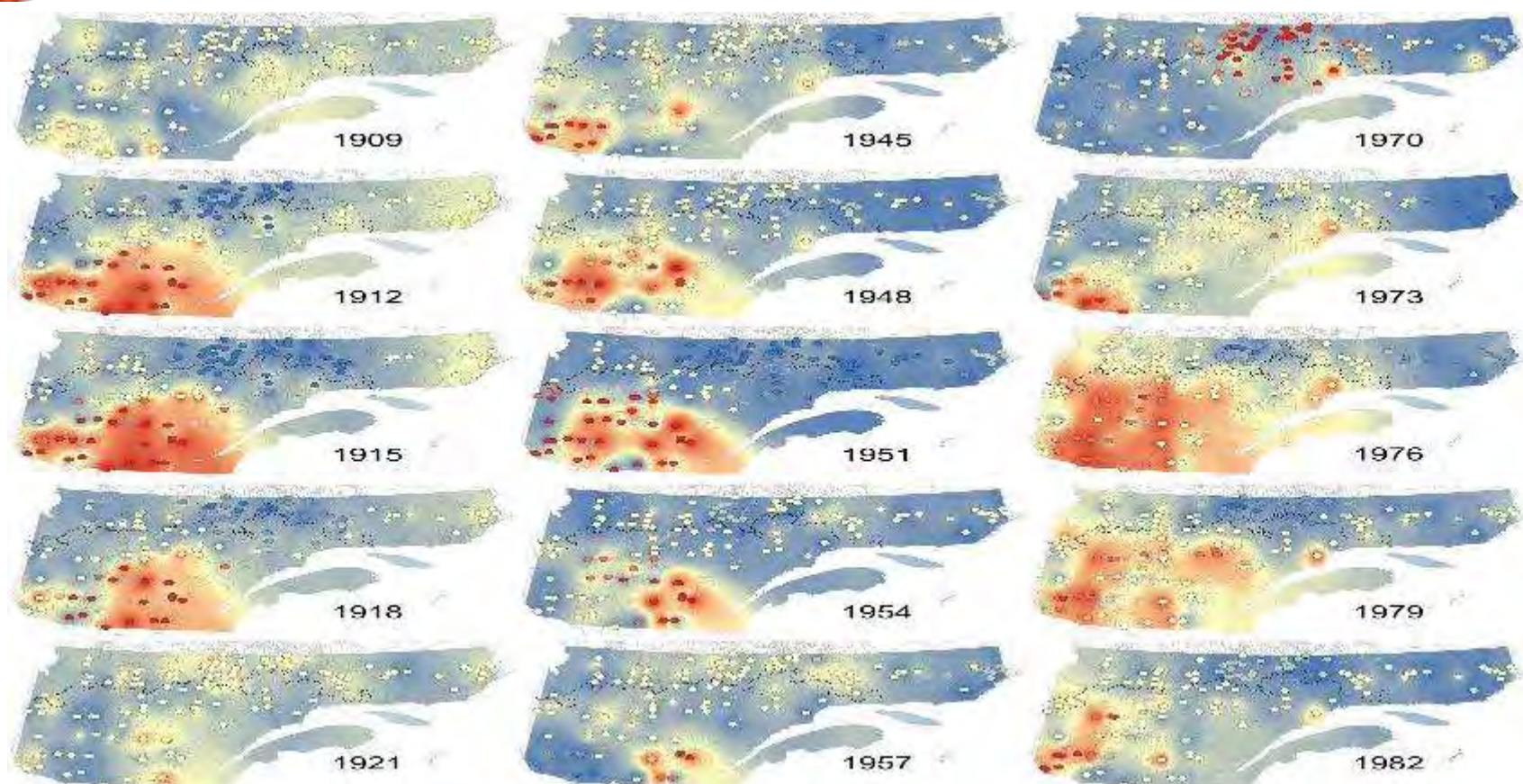


Adaptation des forêts face aux changements climatiques



2

Modélisation des épidémies d'insectes



On cherche des étudiants-es!!

Adaptation des forêts face aux changements climatiques



3

Dynamique des populations de castors et leurs implications



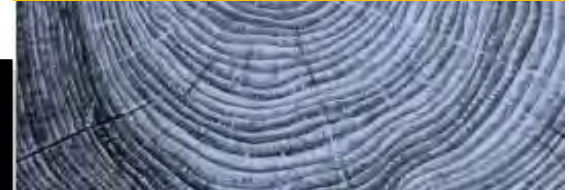
Reconstruction de la dynamique forestière



1

RÉCONSTRUCTION DE LA DYNAMIQUE FORESTIÈRE

Dendroécologie



Adaptation des forêts face aux changement climatique



Compagnies
1840-1910

Nous pourrions
arriver jusqu'à
1550





WELL'S FURNITURE
LAWRENCE ST. TORONTO, ONT. M5S 1A5

Québec

BELL
TORONTO
F. 416. 924. 1234
CND
MADE IN CANADA



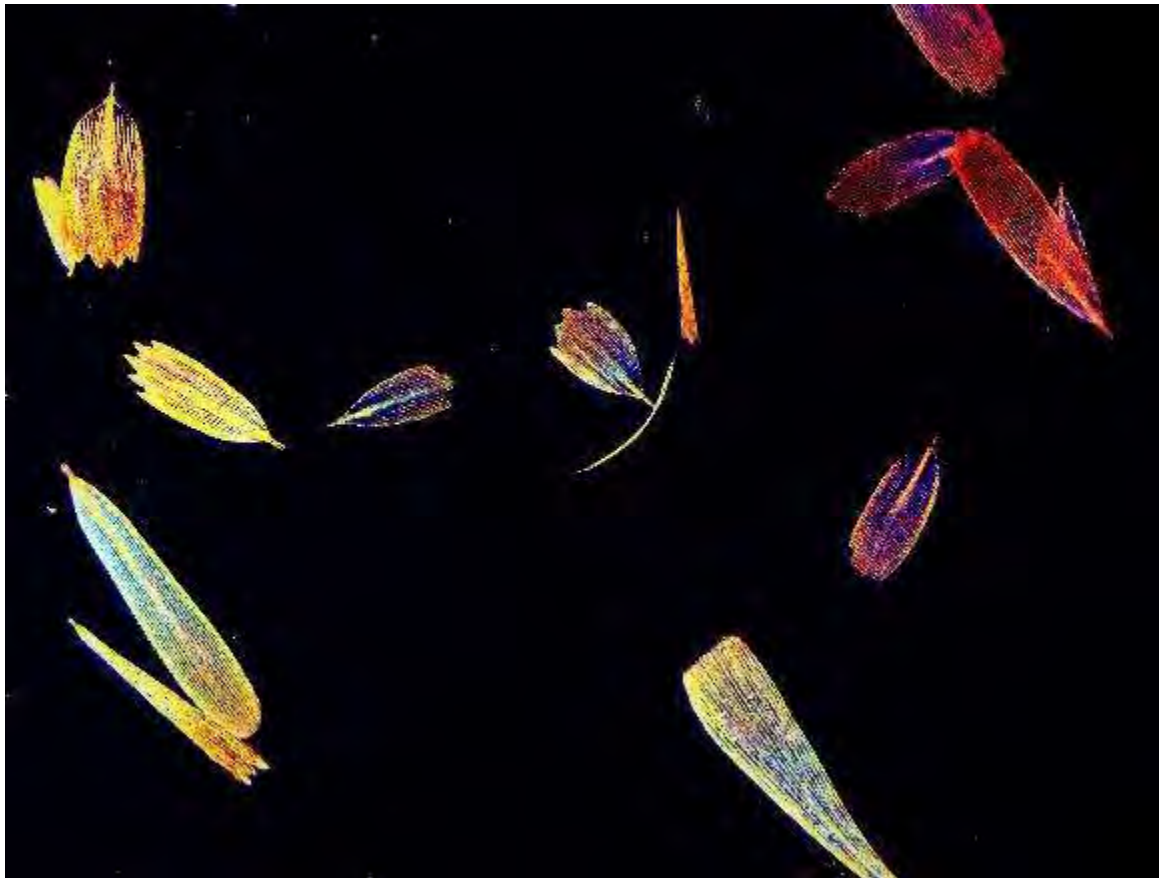
Adaptation des forêts face aux changements climatiques



2

RÉCONSTRUCTION DES ÉPIDÉMIES D'INSECTES

Paléoécologie



Adaptation des forêts face aux changements climatiques



2

RÉCONSTRUCTION DES ÉPIDÉMIES DE LA LIVRÉE DES FORÊTS

Paléoécologie



La première invasion importante, relativement bien documentée, remonte à 1791.

27 sortes de feuillus. Cependant, ses hôtes préférés demeurent, en ordre décroissant, le peuplier faux tremble, le bouleau à papier, l'érable à sucre, les saules et le chêne rouge.



Voilà!

COUCOU,
JE SUIS LÀ

On y va!

TO BE

CONTINUED 

The End

I ❤️
MAMA



UQAT

UNIVERSITÉ DU QUÉBEC
EN ABITIBI-TÉMISCAMINGUE



*Forêts, Faune
et Parcs*

Québec 



céf

Centre d'étude de la forêt

Questions?



miguel.montoro@uqat.ca