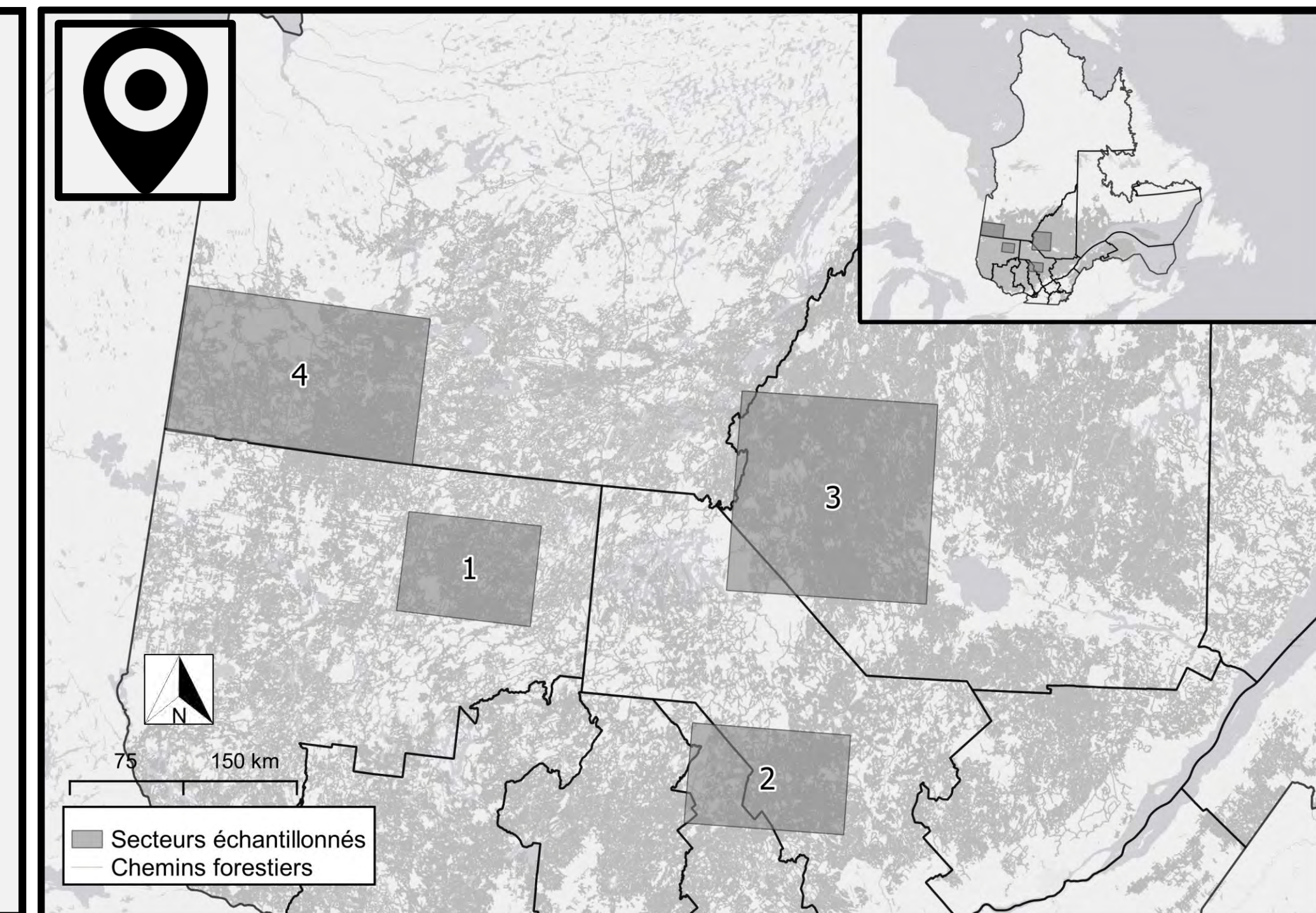


CONTEXTE

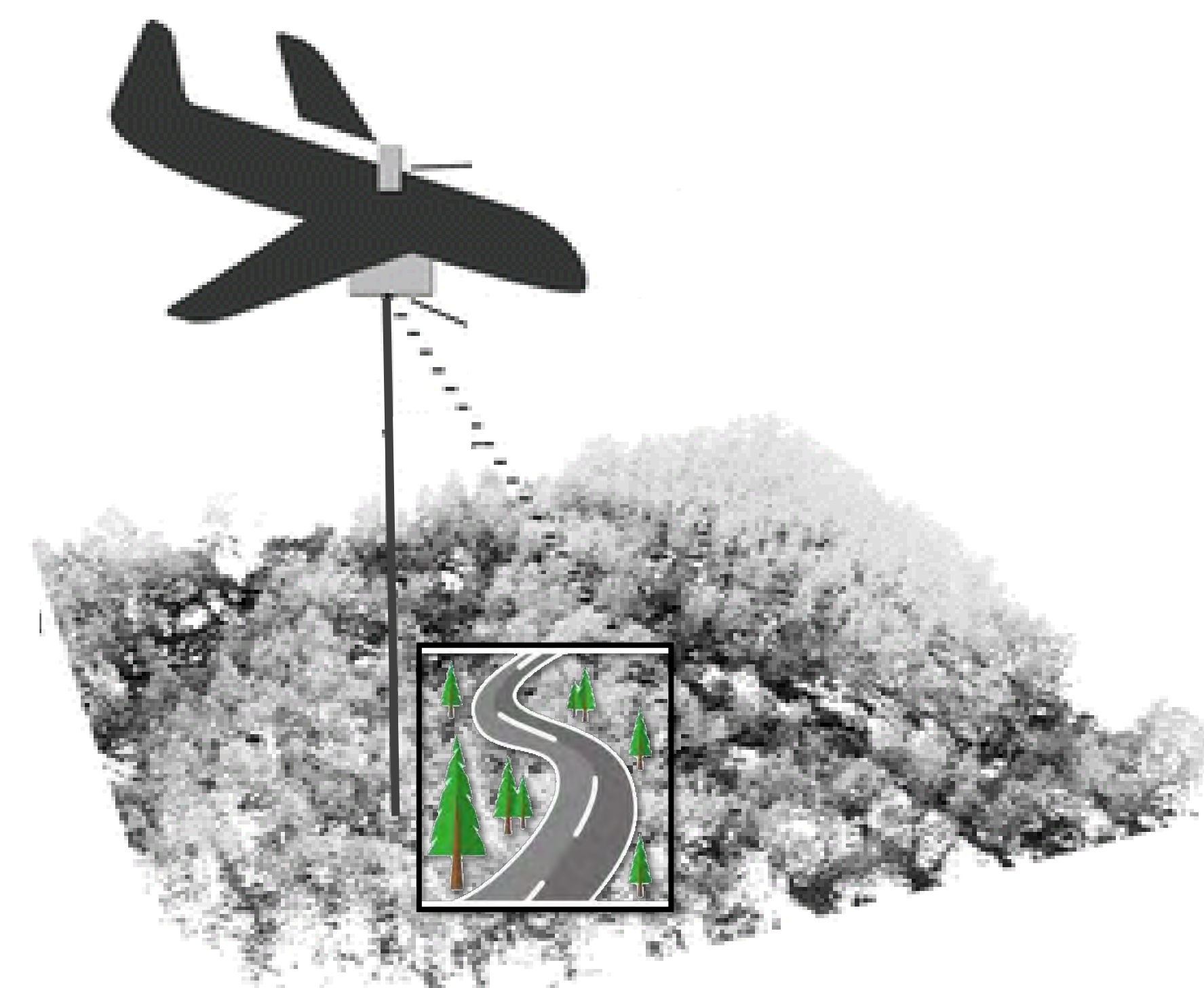


OBJECTIF

Développement d'un modèle de refermeture de la végétation (extraites des données géospatiales ou dérivées des données écoforestières) et de le valider pour un secteur appartenant au domaine de répartition du caribou au Nord-Ouest du Québec.



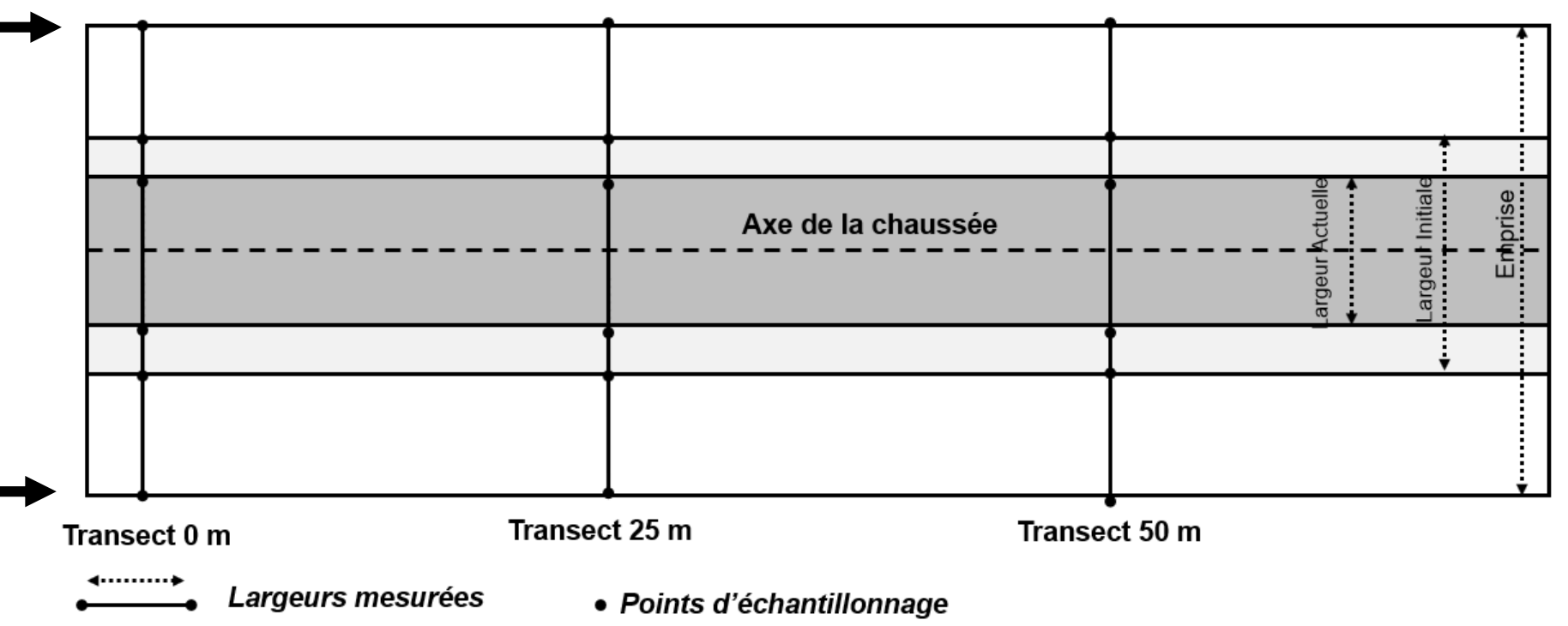
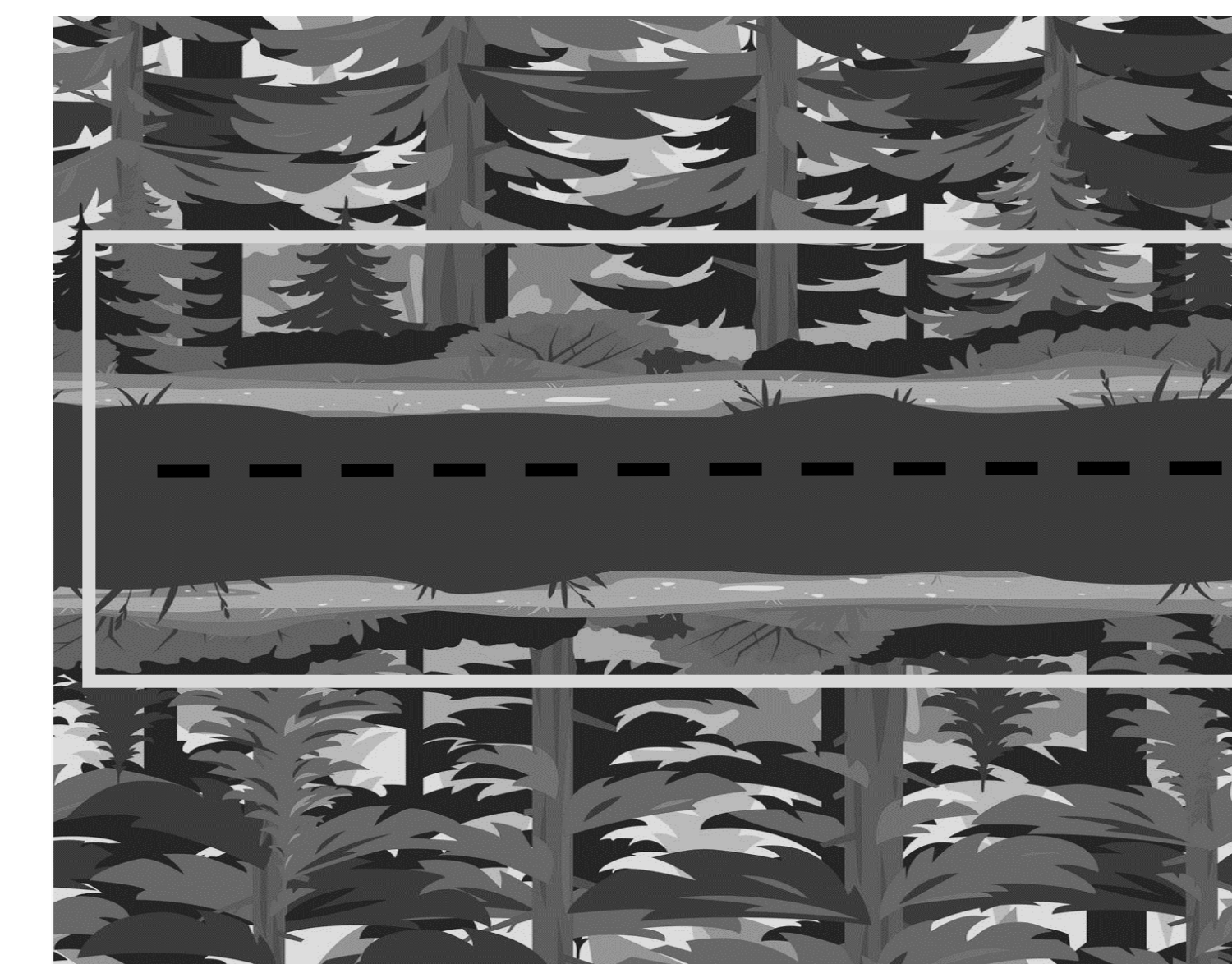
TRAITEMENTS DE DONNÉES



Variables de végétation et variables permanentes du site issues des métriques LiDAR



Variables de végétation: Indice de végétation

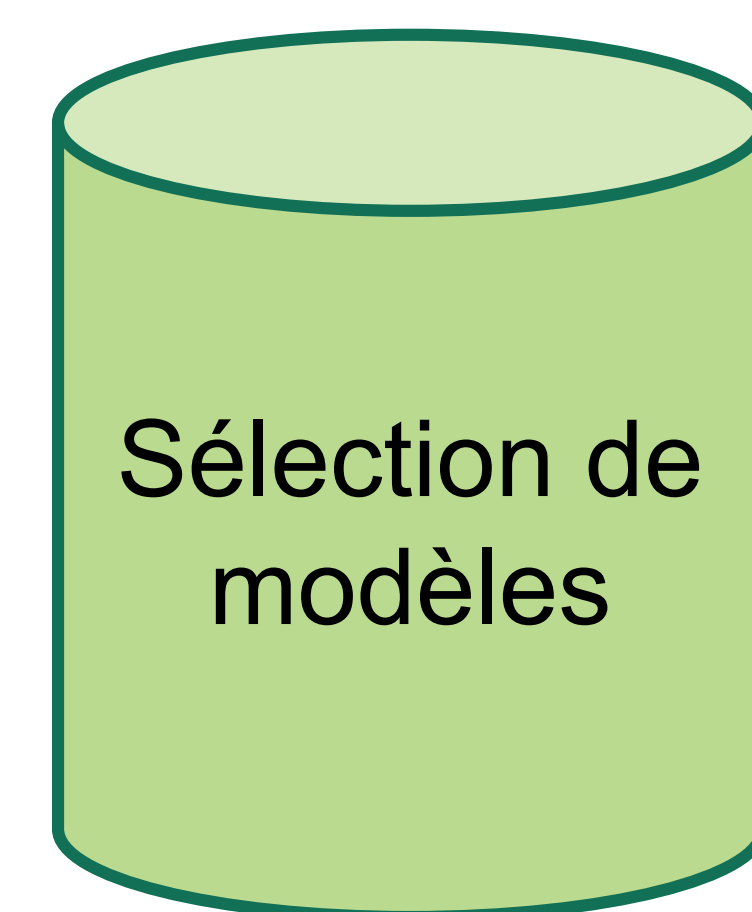


PLACETTES ÉCHANTILLONNÉES

Données d'inventaires de terrain (200 placettes au Sud, et 60 placettes au Nord): des observations de hauteur de végétation cartographiées

MODÉLISATION

- Hauteur de la canopée
- Covariables issues du LiDAR
- Covariable issues des informations spectrales sur la végétation
- Hauteur de la canopée
- Covariables issues des inventaires de terrain



Validation

Modèle spatialement explicite

Prédiction spatiale de l'évolution de la végétation sur les chemins forestiers

