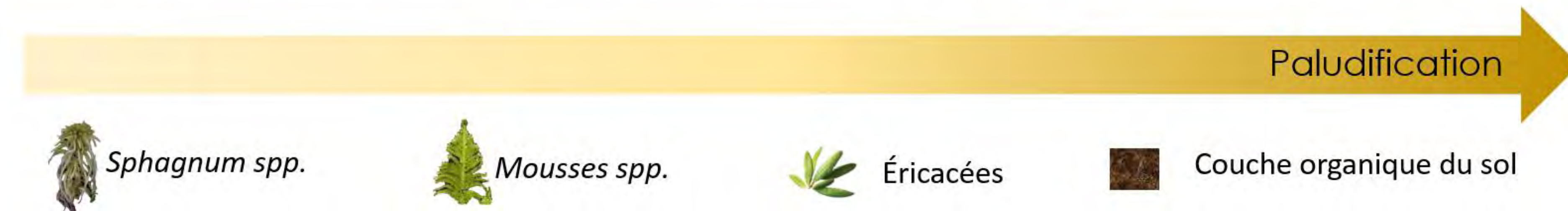


# Impact du maintien d'une proportion de feuillus sur la productivité des peuplements de *Picea mariana* (Mill.) BSP, susceptibles à la paludification.

Maísa DE NORONHA<sup>1</sup>, Alain LEDUC<sup>2</sup>, Yves BERGERON<sup>2,3</sup>, Martin BARRETTE<sup>4</sup> et Rock OUIMET<sup>4</sup>

## Situation Actuelle

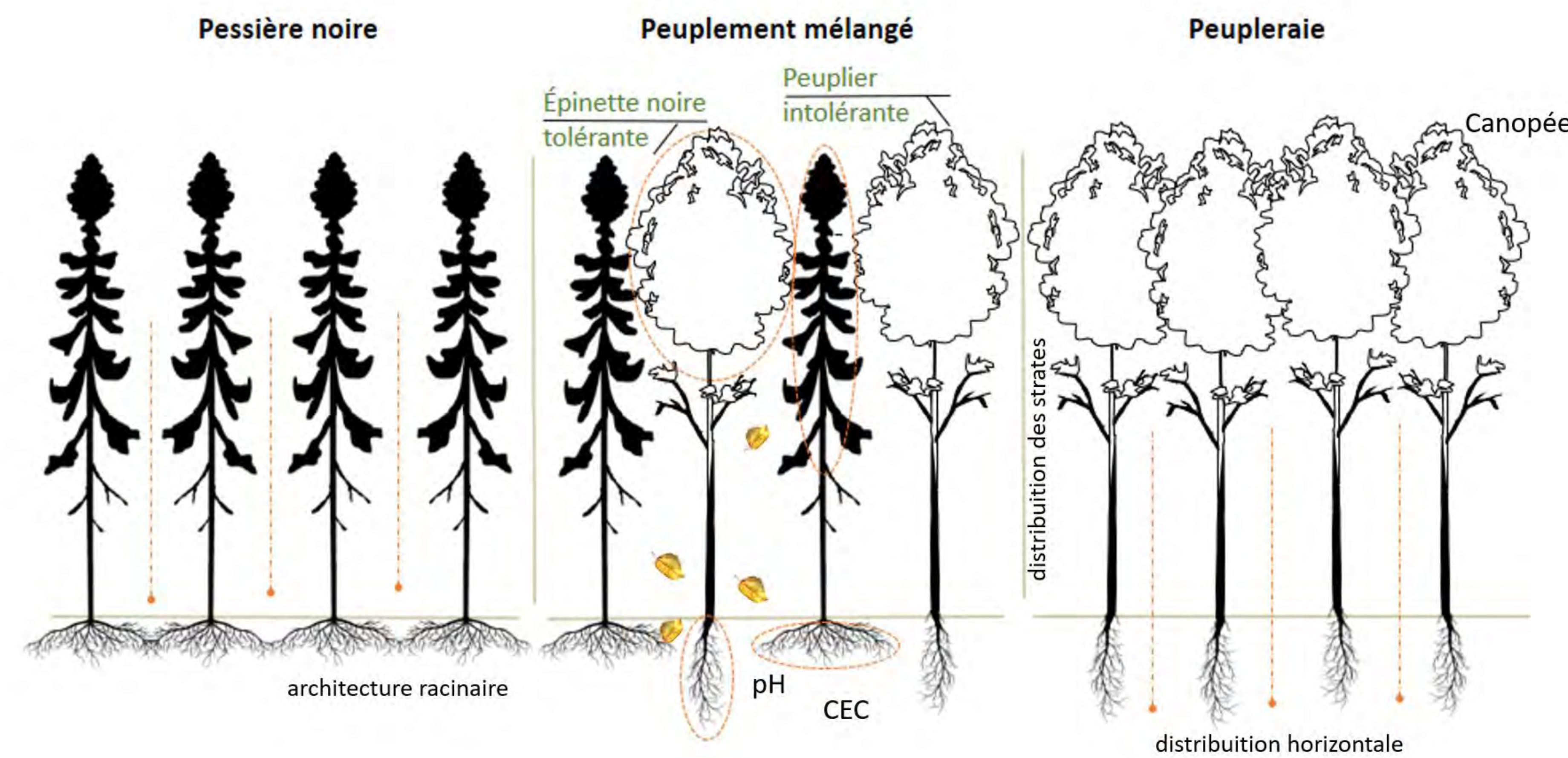
- ❖ L'éclaircie Précommerciale (EPC) vise la libération et la redirection des ressources pour favoriser la croissance d'un nombre restreint de tiges d'une essence commerciale désirée;
- ❖ Au Québec, une grande superficie des forêts d'épinettes noires des basses-terres de l'Abitibi est propice à la paludification (Figure 1). Un processus qui pourrait contrecarrer les effets positifs espérés de l'EPC.



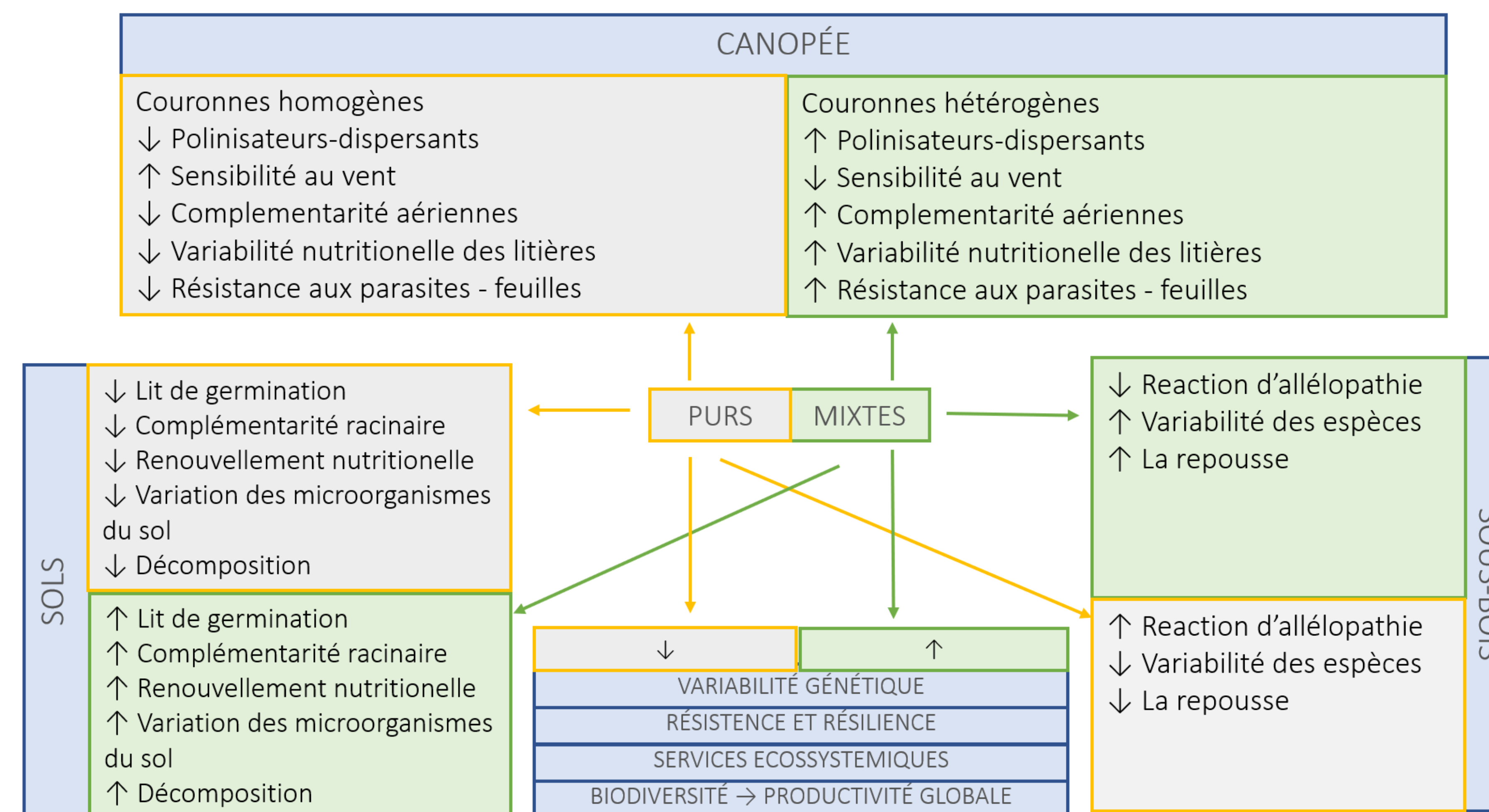
## Chapitres

- 1) Estimer les pressions de compétition ou l'effet de complémentarité qu'exerce la présence de feuillus sur le rendement en surface terrière des essences commerciales après l'EPC;
- 2) Quantifier l'impact de la proximité des essences feuillues des jeunes peuplements sur la composition du sous-bois, sur les strates muscinales et la disponibilité d'éléments nutritifs du sol, et;
- 3) Évaluer l'effet de différents litières feuillues sur la croissance et développement de plantules d'épinettes noire.

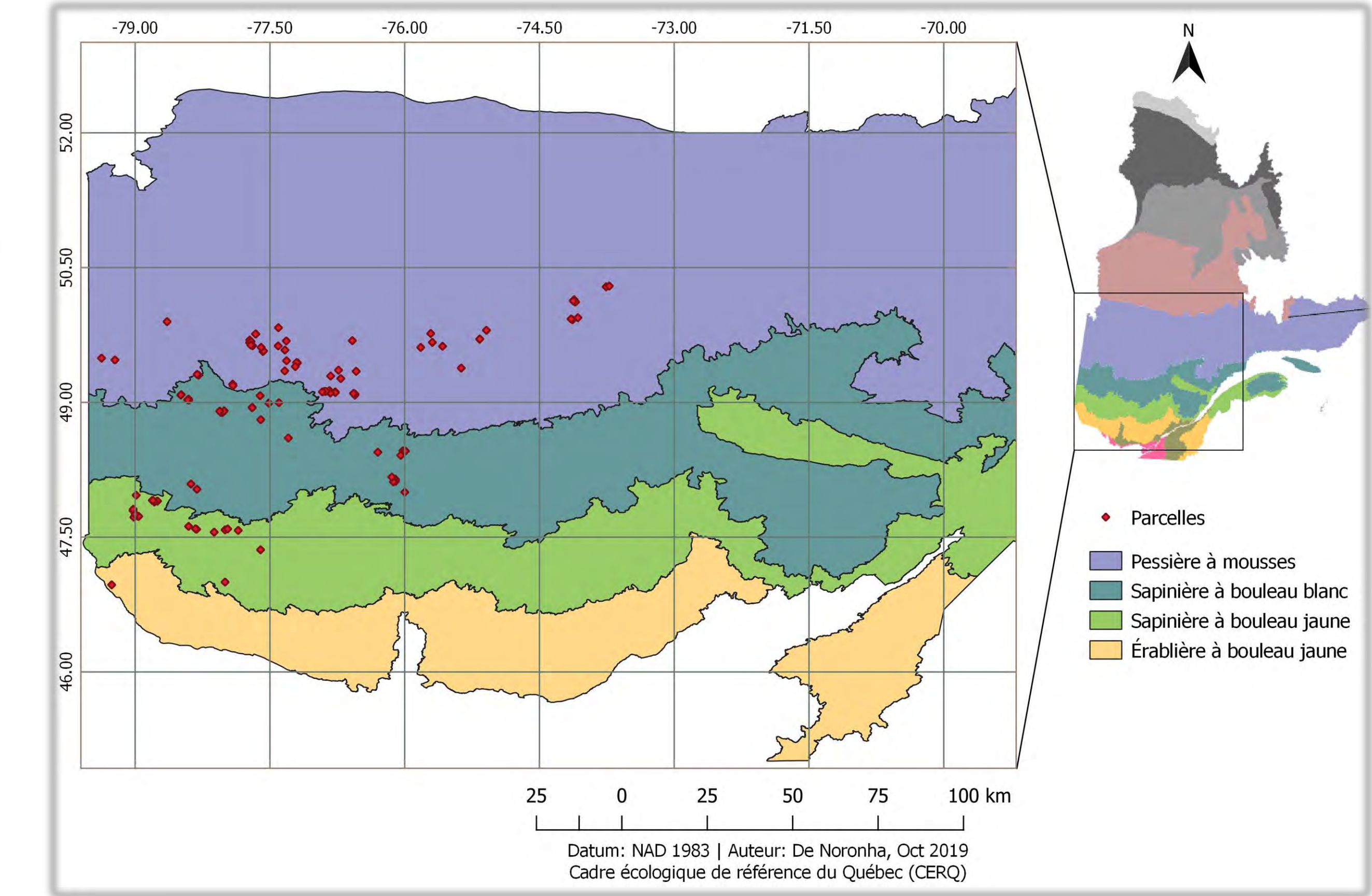
## Complémentarité des Niches



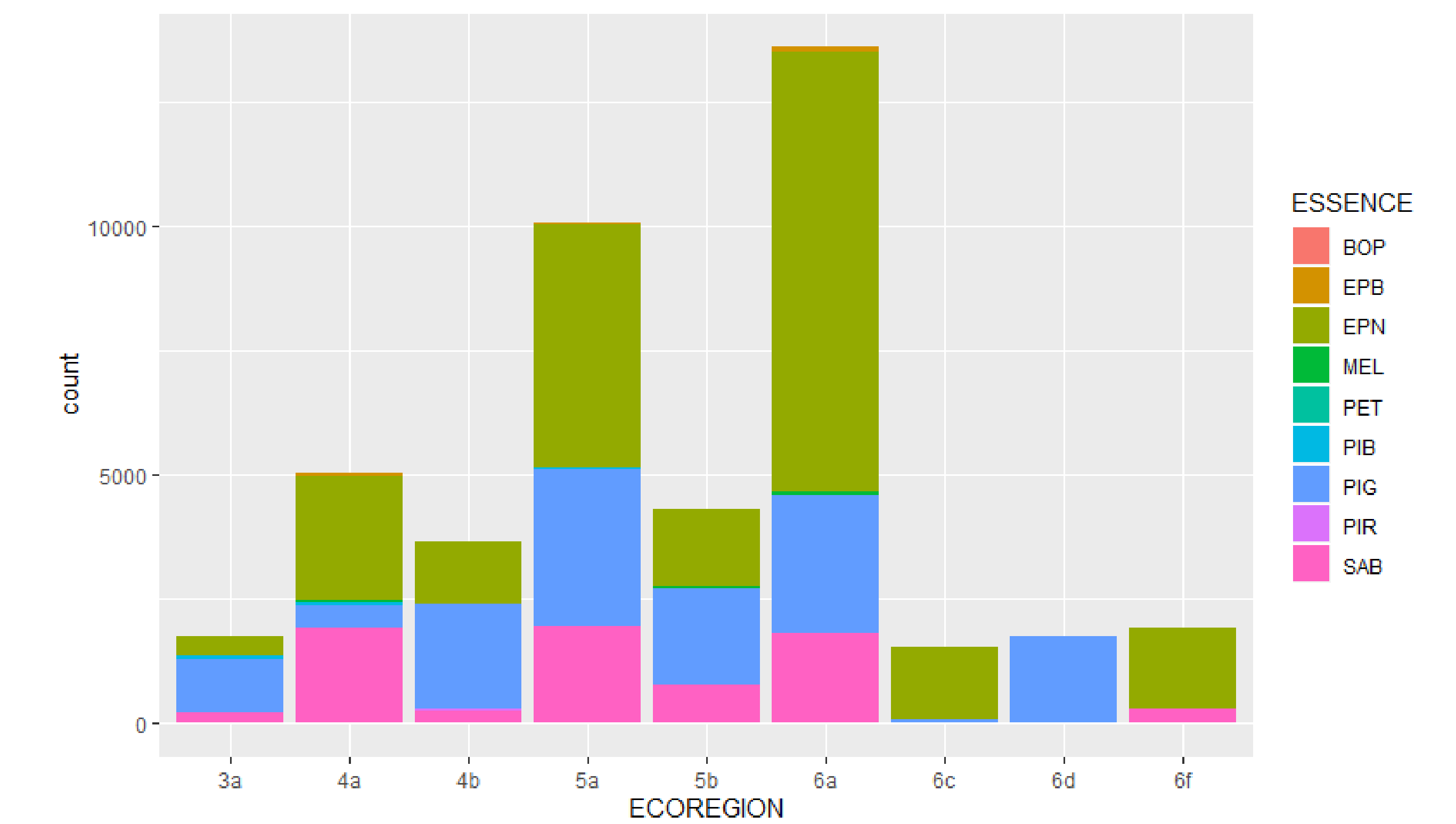
## Monoculture v.s. Diversité



## Base de Données MFFP, EPC



## Distribution des Espèces Arborescentes



## Résultats Attendus

- ❖ Le diagnostic des liens entre les probabilités d'échecs de l'EPC dans les jeunes sites susceptibles à la paludification;
- ❖ Améliorer la manière dont le traitement EPC est appliqué dans les peuplements susceptibles à la paludification;