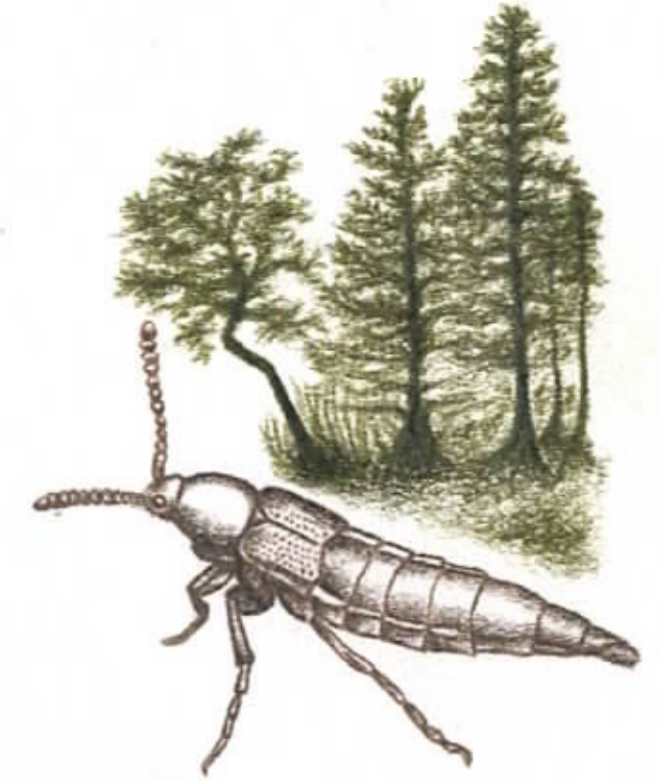


Effets de la coupe partielle de haute et basse intensité sur les communautés de coléoptères saproxyliques dans la forêt boréale vingt ans après la récolte

Urszula Deregowski, Timothy Work and Miguel Montoro Girona

Contact: deregowski.urszula@courrier.uqam.ca



Contexte :

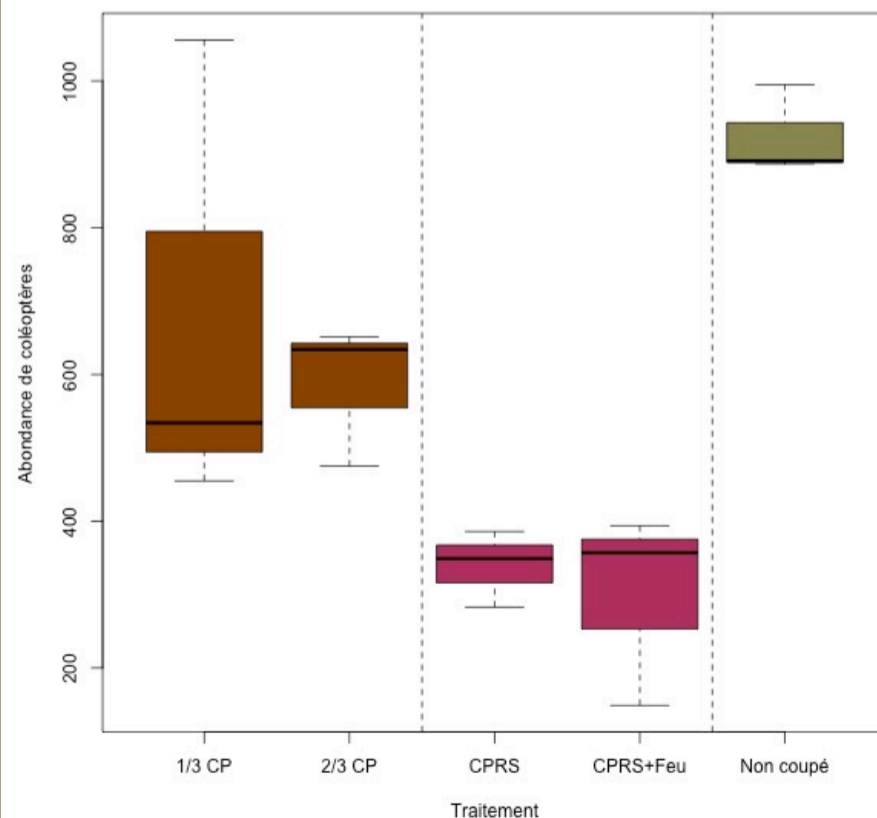
Si certains arbres sont laissés au moment de la récolte, ils fourniront un approvisionnement continu et à long terme de bois mort au peuplement, ce qui pourrait favoriser le rétablissement des coléoptères saproxyliques.

Il y a plus de 20 ans dans la forêt de recherche et d'enseignement du lac Duparquet de l'Abitibi-Témiscamingue au Québec, nous avons fait....

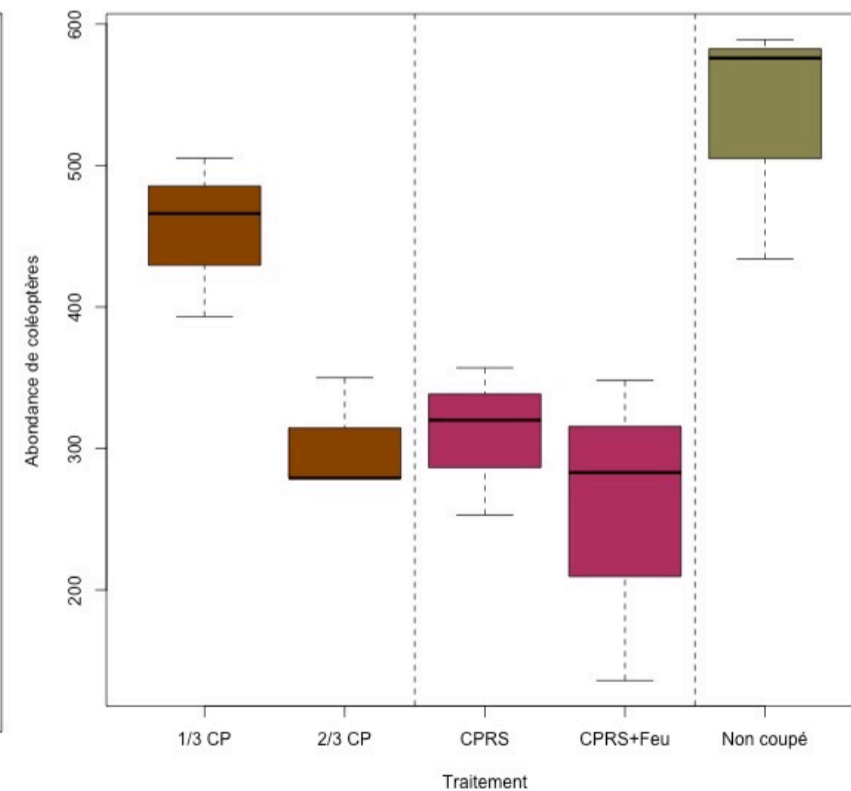
Dans de peuplements de feuillus:

- Coupe partielle 1/3
- Coupe partielle 2/3
- CPRS
- CPRS avec feu

Coléoptères collectés dans des pièges IBL



Coléoptères saproxyliques collectés dans des pièges IBL



Les coupes partielles 1/3 et 2/3 ont été bénéfiques pour les coléoptères.

Les coupes partielles 1/3 ont été particulièrement bénéfiques pour les coléoptères saproxyliques



Les coléoptères ont été échantillonnés en 2019 et 2021 à l'aide de pièges IBL

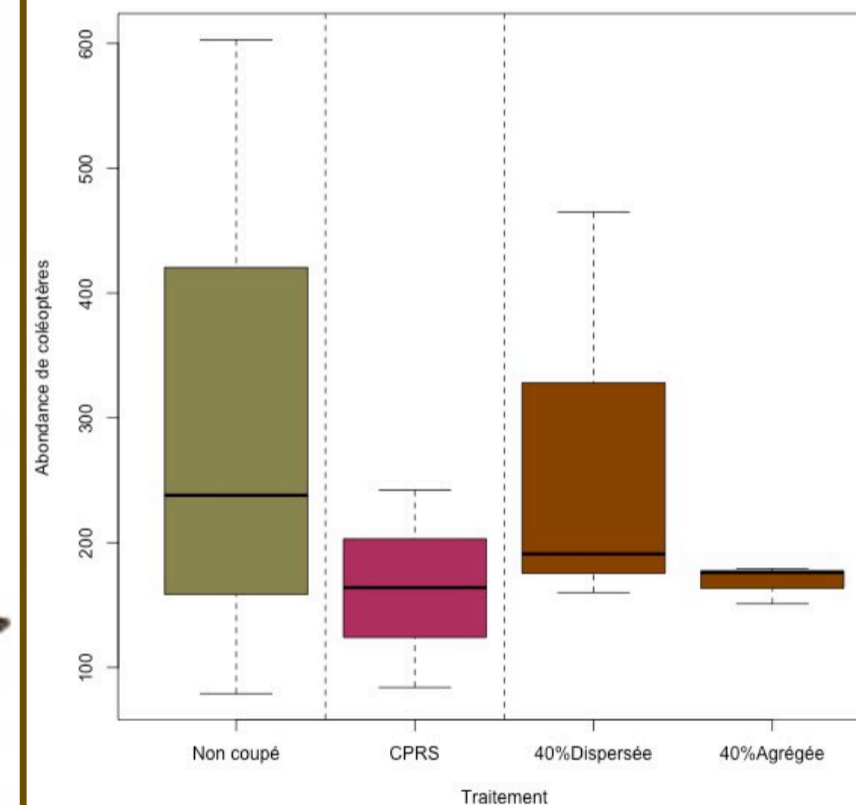


Plus de 12 000 coléoptères ont actuellement été identifiés

Dans de peuplements mixtes:

- 40% de coupe dispersée
- 40% de coupe agrégée
- CPRS

Coléoptères collectés dans des pièges IBL

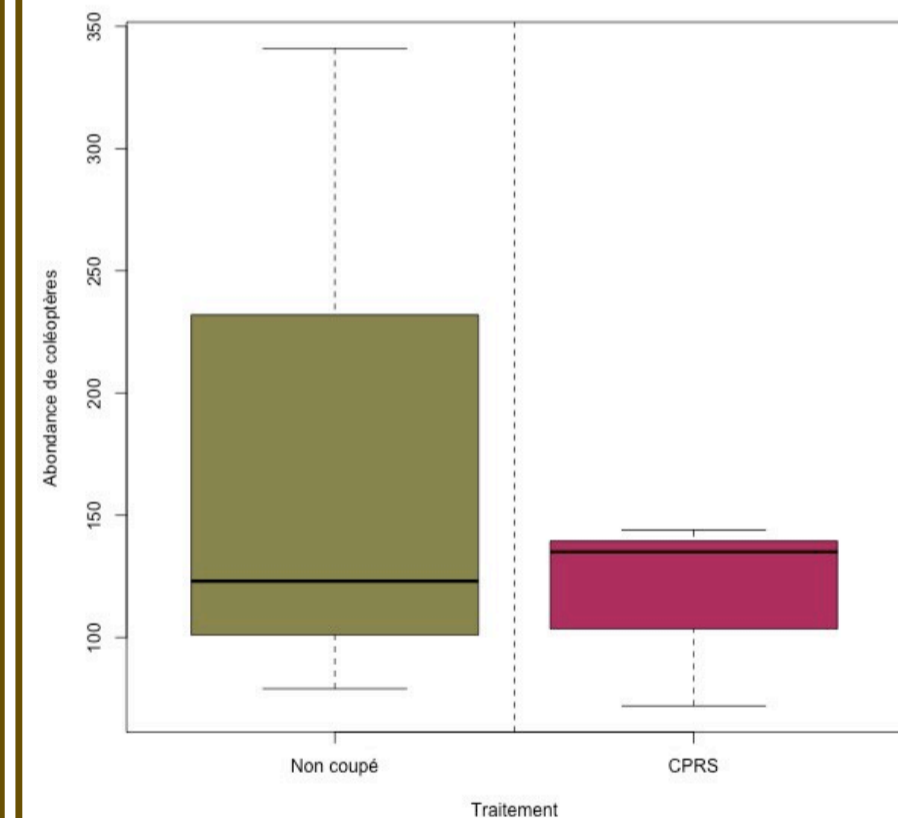


Les coupes partielles dispersées ont soutenu une abondance des coléoptères plus élevée à long-terme que les coupes partielles agrégées.

Dans de peuplements de résineux:

- CPRS

Coléoptères saproxyliques collectés dans des pièges IBL



Les abondances de coléoptères ne se sont pas encore rétablies 20 ans après les traitements de CPRS.

Plutôt que des coupes totales ou des coupes partielles de haute intensité, les résultats préliminaires suggèrent que les coupes partielles de faible intensité (1/3) améliorent le rétablissement des coléoptères saproxyliques deux décennies après la récolte, et que les coupes dispersées favorisent le rétablissement des coléoptères mieux que les coupes agrégées.