

LA COUPE PARTIELLE EN FORÊT BORÉALE PERMET-ELLE LA RESTAURATION DES ATTRIBUTS DE VIEILLES FORÊTS?

M. YARGEAU, E. Thiffault, S. Tremblay & M. Montoro Girona

PROBLÉMATIQUE

Gestion des forêts du Québec

Émulation des perturbations naturelles

Basé sur la CPRS

Retour du feu aux 300 ans

↑ des précipitations d'Est en Ouest

Diversité locale et régionale

Raréfaction des vieilles forêts boréales au Québec

Homogénéisation de la structure

Homogénéisation de la composition

OBJECTIFS

Évaluer la performance de différents types de coupes partielles comme outil de maintien et de restauration de la structure, de la composition et de la qualité des peuplements irréguliers de sapins baumiers et bouleaux blancs en forêt boréale.



- ✓ Évaluer, par l'étude du peuplement, la diversification en structure et en essence selon différentes intensités de coupe



- ✓ Quantifier l'effet explicatif des facteurs biotiques et abiotiques sur la régénération en épinette blanche

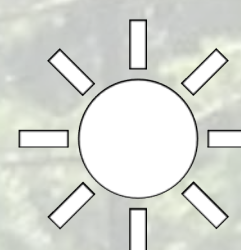


- ✓ Établir l'évolution dans le temps de la structure en âge et en composition des peuplements selon les traitements appliqués

HYPOTHÈSES



- ✓ Les taux de récolte entre 25% et 40% permettent une diversification de la structure en âge et de la composition en essences



- ✓ Les taux de récolte entre 30% et 35% favorisent l'établissement et la régénération de l'épinette blanche

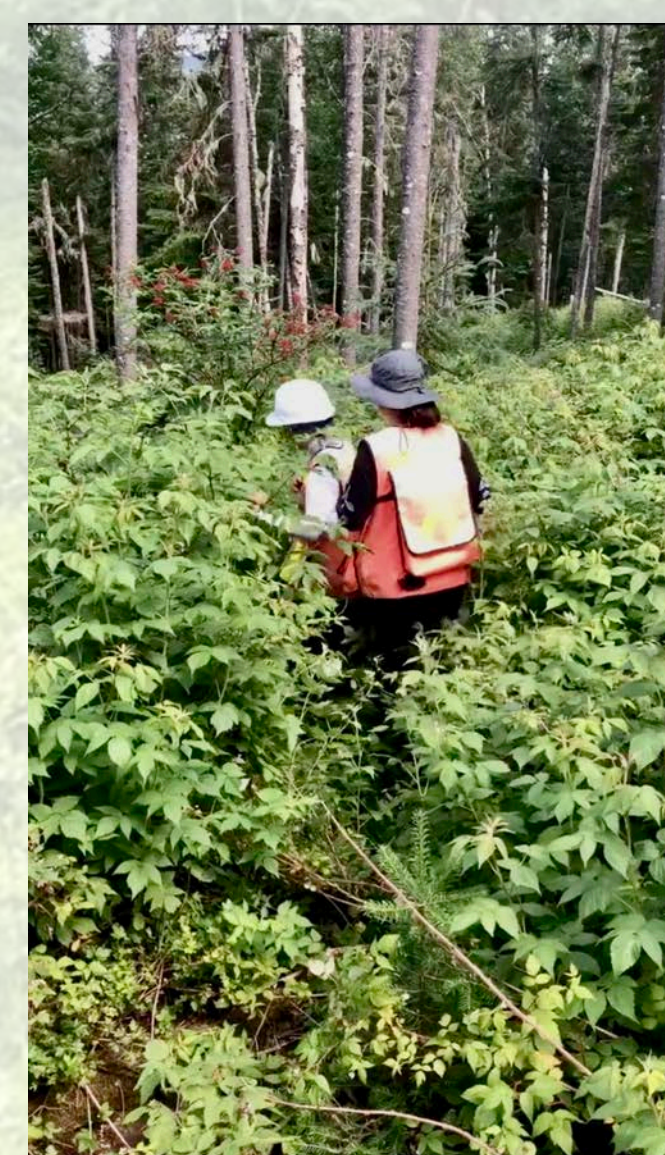


- ✓ Les attributs de vieilles forêts sont présents de manière plus précoce dans les coupes partielles que dans les coupes totales

Sentier de coupe

Parcelles de régénération

Coupe partielle



Forêt Montmorency, été 2021



MÉTHODOLOGIE



AIR D'ÉTUDE



VARIABLES MESURÉES

Limites de la Forêt Montmorency

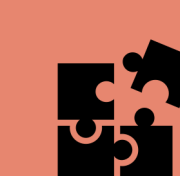


Dendrométries

- ✓ Dénombrement des semis
- ✓ DHP, hauteur, état gaules et arbres marchands

Autres

- ✓ Substrat
- ✓ Rayonnement solaire
- ✓ Couvert végétal



DISPOSITIFS EXPÉRIMENTAUX

Éric Bauce

12 parcelles de 15 m X 60 m

4 répétition de 3 traitements

- CPI 25%
- CPI 40%
- Témoin

Lac à Régis

20 parcelles de 50 m X 50 m

4 répétitions de 5 traitements

- CPI 25%
- CPI 40%
- CPR 40%
- EC 30%
- Témoin

Marilou

5 parcelles de 15 m X 60 m

un traitement : CPE 35%

RÉSULTATS ATTENDUS

- ✓ Meilleure performance du dispositif Lac à Régis
- ✓ Performance moindre du dispositif Éric Bauce
- ✓ Possibilité de restauration des attributs de vieilles forêts
- ✓ Aide à la décision pour l'aménagement de la Forêt Montmorency



PARTENARIATS



Contact : marilou.yargeau.1@ulaval.ca