

Développement d'un SIG géodécisionnel web afin d'étudier le potentiel de régénération des forêts brûlées

Présentation dans le cadre du 23eme colloque de la Chaire AFD

Par Alex Camon
Université de Sherbrooke
Département de géomatique appliquée

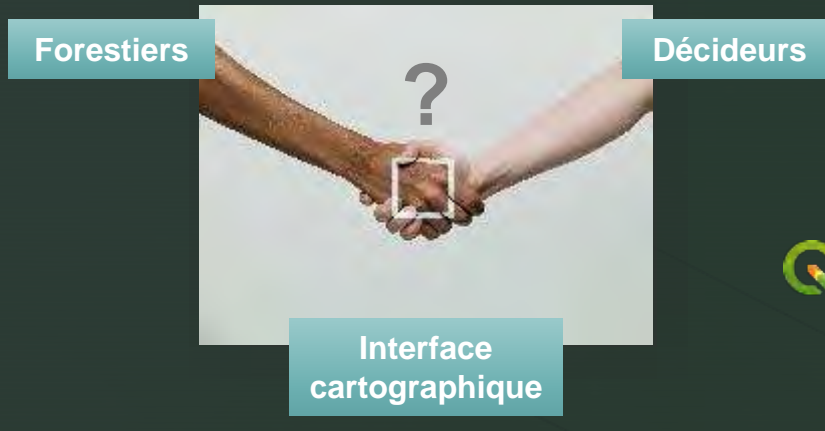


Mise en contexte

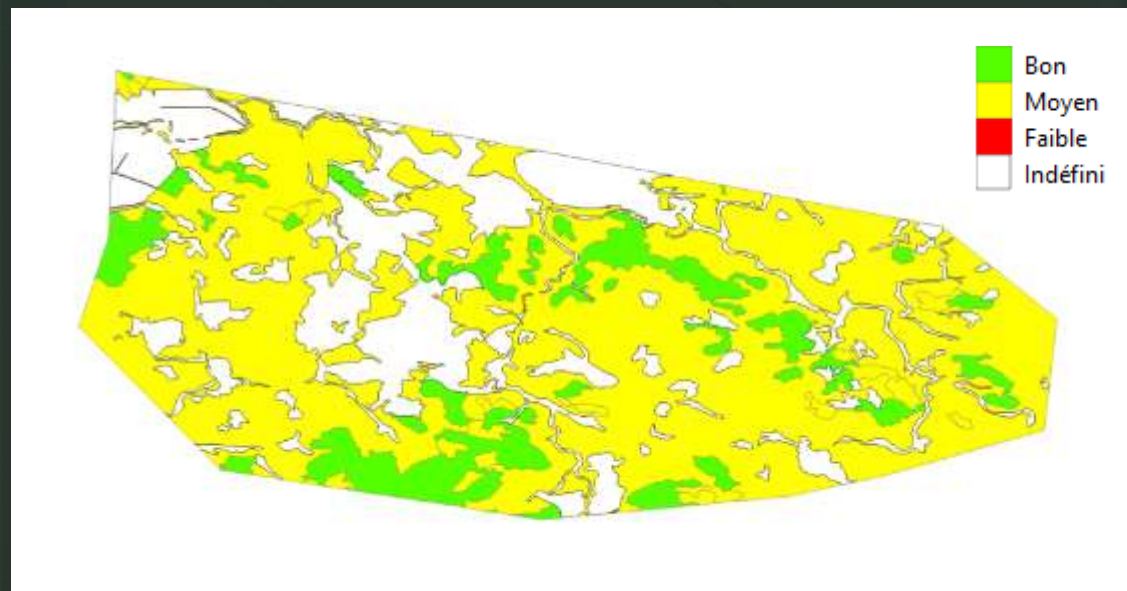
- Forêt de l'Abitibi ► Ressource considérable en bois
- Gestion efficace ► planification ► intervention rapide
- Cela conduit à une meilleure régénération après perturbation



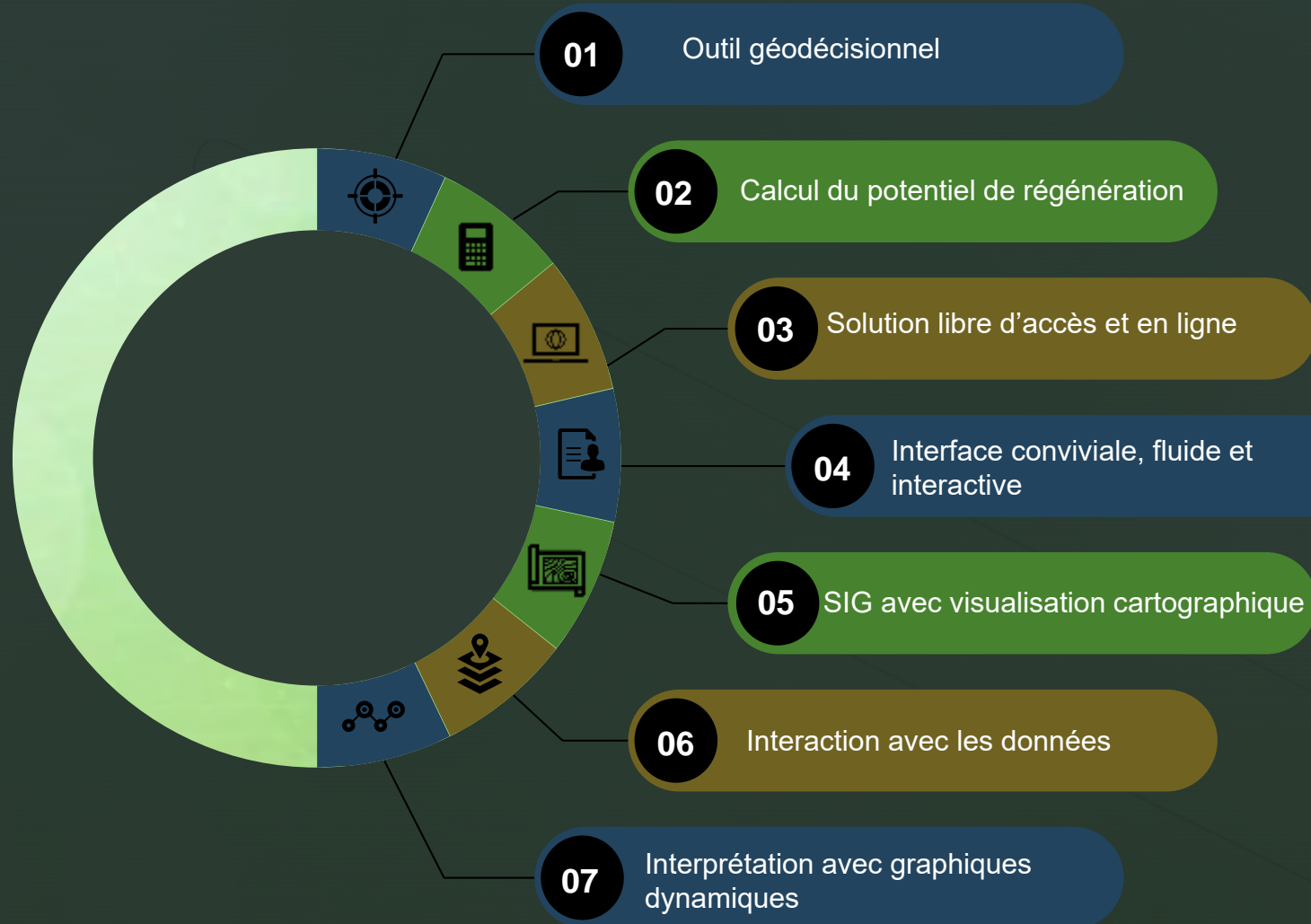
Les outils à notre disposition



- UQAT: Mise en place d'un **outil de calcul** pour la régénération des forêts après perturbation.
 - Disponible sur les logiciels cartographiques (ArcGIS/ QGIS)
 - Usage restreint (accès aux ressources logistiques)



Objectifs



Mise en
contexte

Outils
existants

Objectifs

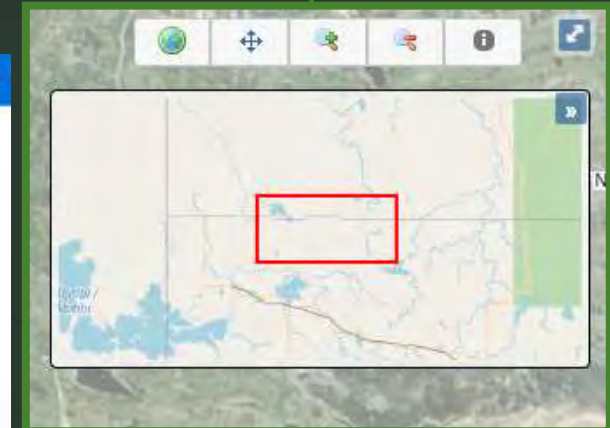
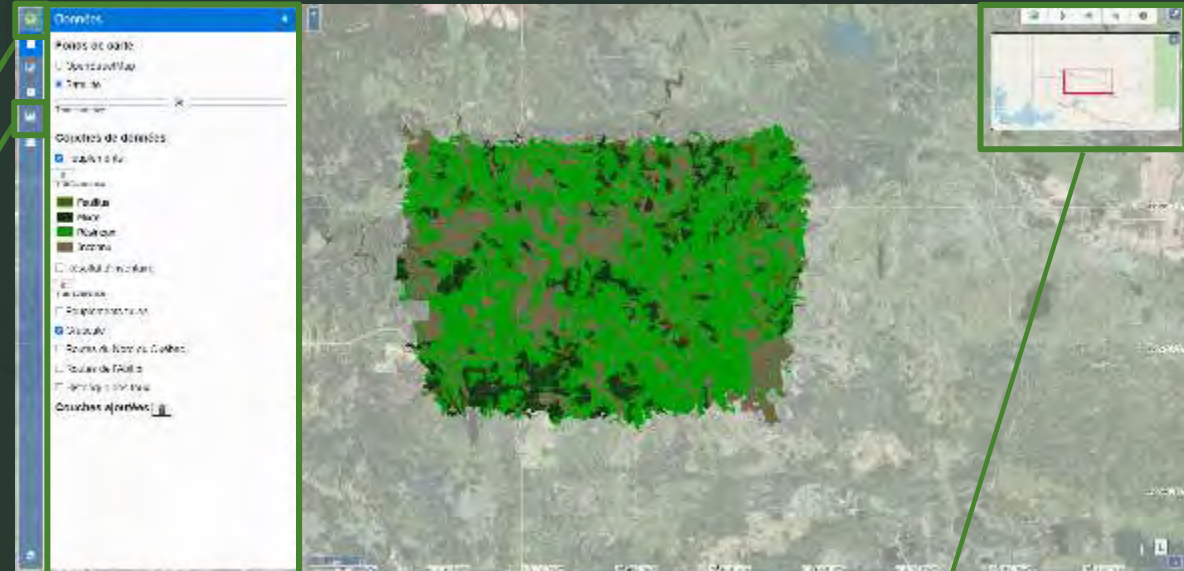
Solution
proposée

Démo de
l'interface

Perspectives

Solution proposée

- Interface cartographique regroupant divers jeux de données
 - Visualisation des données
- Barre d'outils
 - Déplacement sur la carte
 - Interrogation des couches de données
- Menu glissant
 - Outil de calcul de l'indice de régénération des feux
 - Gestion des couches (affichage, transparence, légende)
 - Outil de mesure et de dessin
 - Outil d'interrogation des couches (attributs descriptifs)
 - Graphiques d'analyse liés à la cartographie (interactivité)



Démonstration de l'interface cartographique

The screenshot displays a web application titled "Potentiel de régénération". The interface is split into a left sidebar and a main map area. The sidebar contains a "Lancer" button, a legend with four categories: "Bon" (green), "Moyen" (yellow), "Mauvais" (red), and "Ne sais pas" (grey), and a "NA" category. Below the legend, there is a section for "Sélectionner un shapefile (.zip)" with a "Choisir un fichier" button and an "Envoyer" button. At the bottom of the sidebar is a "Télécharger la carte" button. The main map area shows a satellite-style map with a large green overlay representing the regeneration potential. An inset map in the top right corner shows the location of the main map area. In the bottom right corner, a Windows File Explorer window is open, showing the contents of a folder named "StageA2021". The file explorer displays a list of files and folders:

Nom	Modifié le	Type
Colloque_chaire_AFD_resume_Alex_Cam...	2021-11-05 09:19	Docum...
Colloque_chaire_AFD_resume_Alex_Cam...	2021-11-05 10:12	Docum...
feu_geojson	2021-11-20 17:24	Docum...
resume_tachas	2021-11-05 09:46	Docum...
feu_exemple	2021-11-20 17:24	Archiv...

- Diversifier les indicateurs et les rendre adaptables suivant l'intérêt de l'utilisateur
- Convertir l'interface cartographique en tableau de bord = améliorer l'interactivité avec d'autres indicateurs

