

QUANTIFICATION DES ECARTS DE VOLUMES DE BOIS ENTRE CEUX PREVUS PAR WOODSTOCK ET CEUX DISPONIBLES A LA RECOLTE DANS UN AVENIR RAPPROCHE

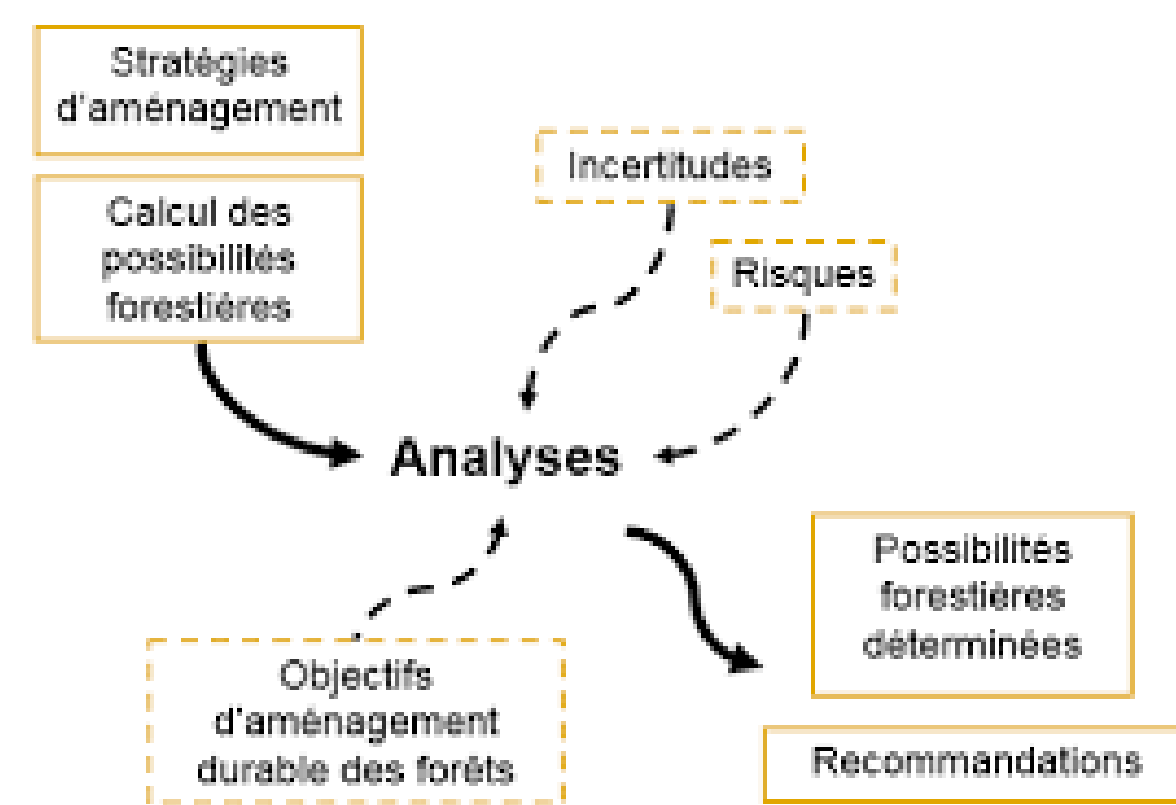
Youssef Kraida¹, Osvaldo Valeria¹, Alain Leduc²

¹Université du Québec en Abitibi-Témiscamingue 445 boul. de l'Université, Rouyn-Noranda (Québec) J9X 5E4 Canada

²Université du Québec Montréal 405 Rue Sainte-Catherine Est, Montréal, QC H2L 2C4

Chaire industrielle CRSNG-UQAT-UQAM en aménagement forestier durable

Introduction



Mise en contexte

La simulation de l'évolution des volumes marchands est une étape clé dans le processus du calcul des possibilités forestières (CPF).

En sapinière à bouleau blanc (*Betula papyrifera* Marshall), la révolution forestière est relativement longue, près de 60-70 ans.

En faisant une actualisation des données d'inventaire dans des peuplements ciblés comme disponibles à la récolte dans un avenir rapproché (moins de 15 ans) par Woodstock, il sera possible de vérifier les estimations des volumes.

Objectif globale

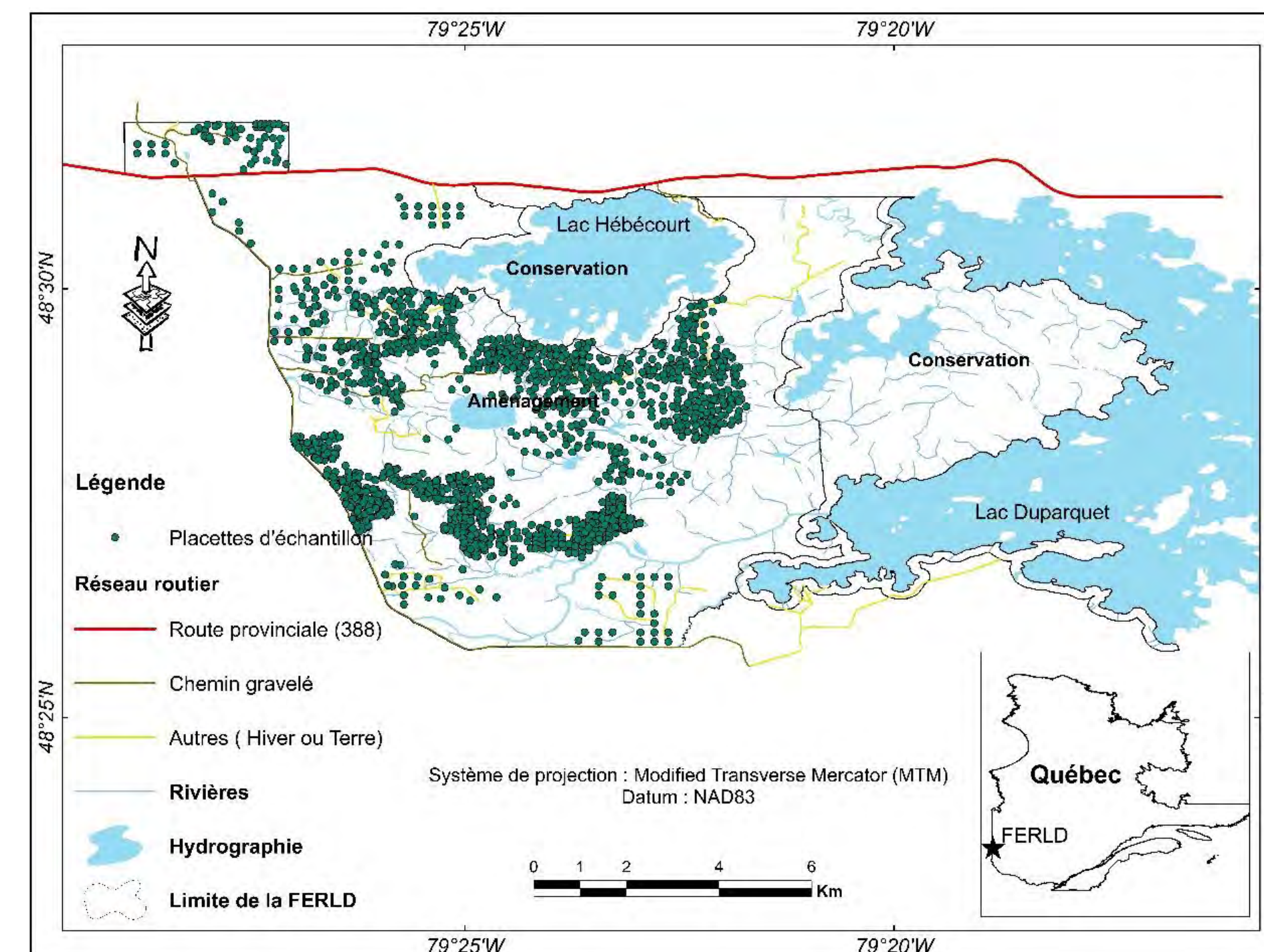
Vérifier si les volumes prévus disponibles à la récolte par le CPF correspondent à ceux issus d'une actualisation des placettes-échantillons.

Hypothèse

Nous anticipons que les volumes marchands prévus par Woodstock apparaissent supérieurs à ceux prévus par une actualisation des placettes d'inventaire.

Méthodologie

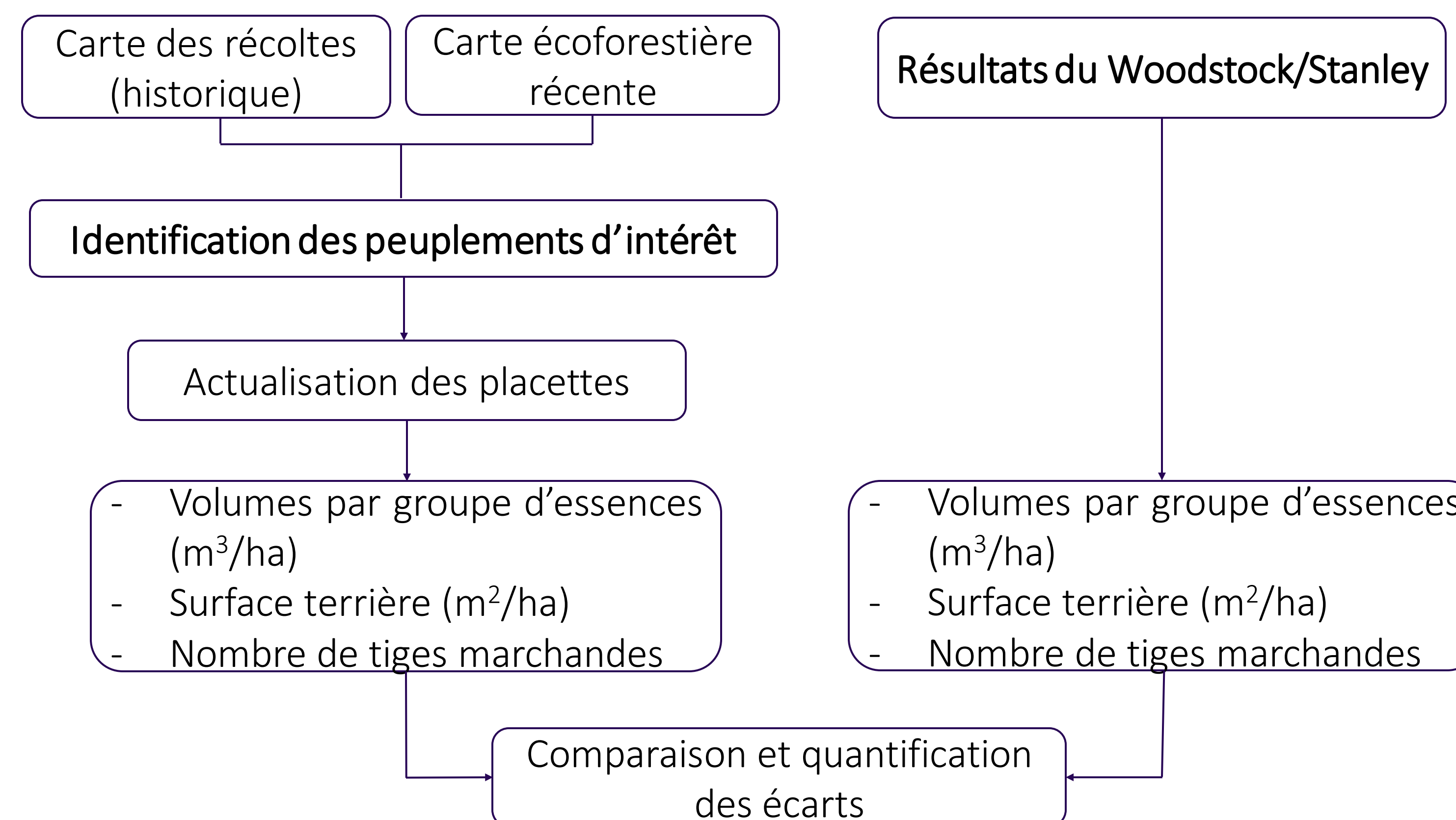
Territoire d'étude



139 placettes-échantillons circulaires d'une dimension de 400 m² ont été retenues pour cette étude

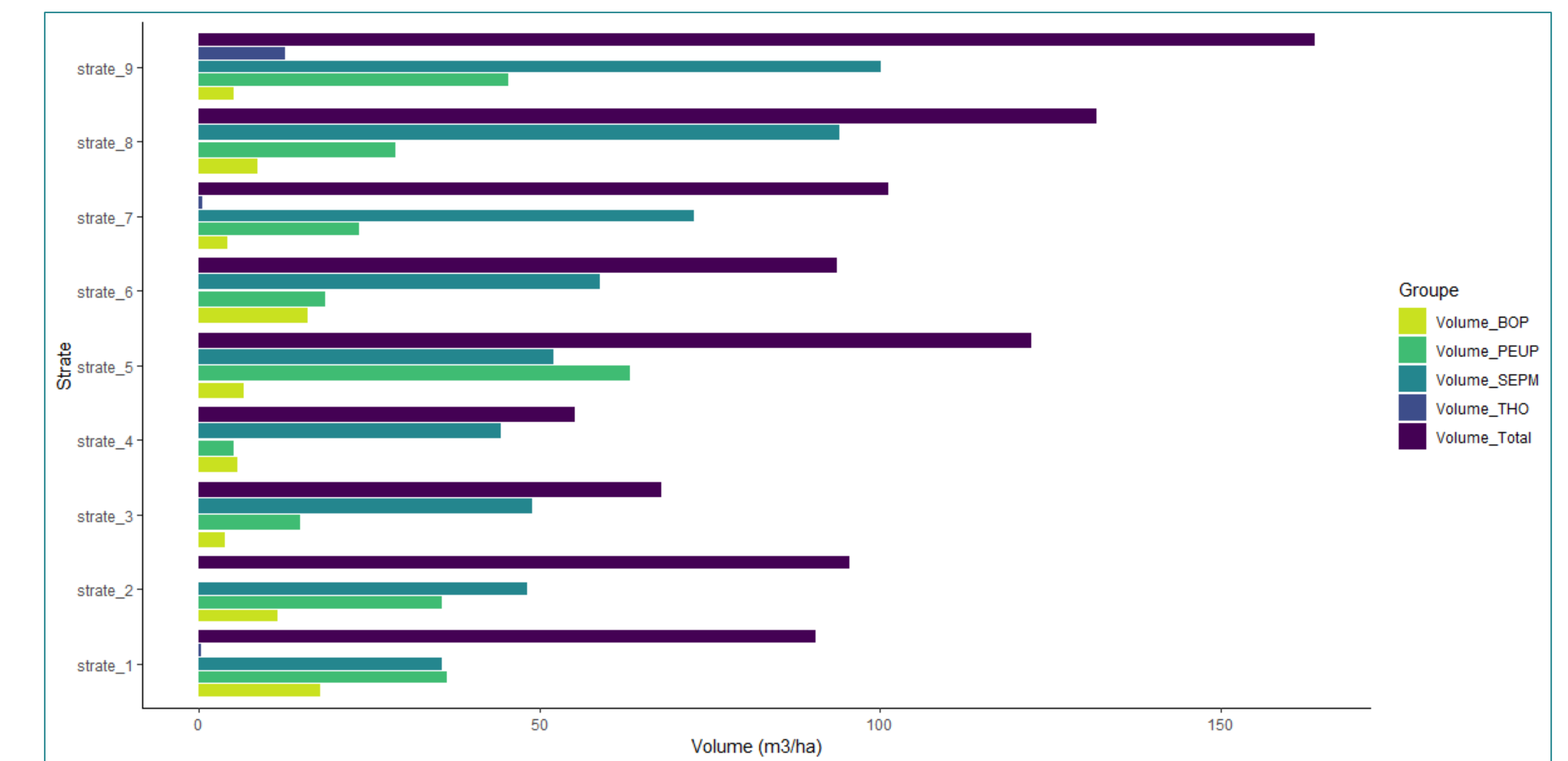
Situation géographique de la Forêt d'Enseignement et de Recherche du Lac Duparquet

Approche méthodologique

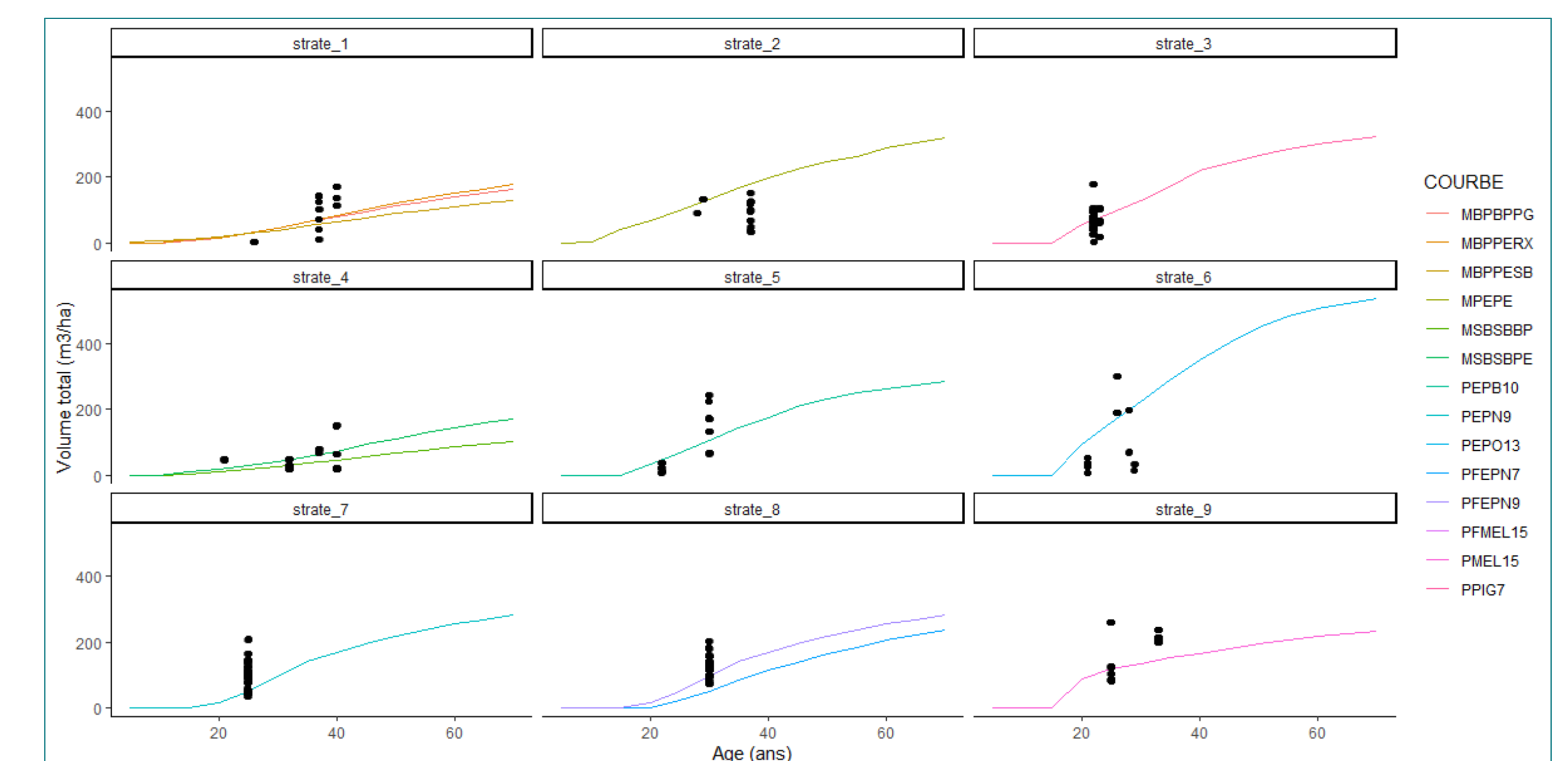


Schema conceptuel de l'approche methodologique

Résultats préliminaires



Volumes moyens des placettes-échantillons retenues pour l'étude par strate regroupée



Comparaison des volumes moyens des placettes-échantillons avec les prévisions des courbes de croissance (Woodstock) par strate regroupée