

# Sélection et utilisation de l'habitat du lynx du Canada en forêt boréale québécoise

Anthony Caya (UQAT), Gabriel Pigeon (UQAT) et Marianne Cheveau (MELCCFP)



## Mise en contexte

Le lynx du Canada (*Lynx canadensis*) est une espèce d'un grand intérêt culturel pour les communautés autochtones. Cependant, peu d'études télémétriques ont été réalisées sur l'utilisation de l'espace par cette espèce au Québec. Face aux changements climatiques et à l'exploitation forestière, la forêt boréale est de plus en plus perturbée. De plus, les quotas de piégeage visant l'espèce ont été abolis en 2018, puisqu'ils ne permettaient pas de réguler la récolte. De ce fait, il est devenu encore plus important de connaître l'écologie du lynx et ses besoins en habitat, afin d'assurer une saine gestion de l'espèce et des forêts abritant ce félin.



## Objectifs

- Caractériser le domaine vital du lynx du Canada en fonction des saisons, du sexe, de la masse et du secteur d'étude
- Caractériser la sélection d'habitat du lynx du Canada en fonction des saisons, du sexe et du secteur d'étude

## Méthodologie

- Capture de 18 lynx du Canada en 2022, objectif de 15 en 2023
  - Colliers GPS / Satellitaires
- Localisations enregistrées aux ;
  - 1h chaque 1er et 2ième du mois
  - 2h durant la période de mise bas
  - 5h
- De octobre à aout 2022-2024

## Analyses

- Estimation du domaine vital (95%)
  - MCP (minimum convex polygon)
  - KDE (Kernel density estimation)
- Caractérisation de la sélection d'habitat
  - RSF (resource selection functions)



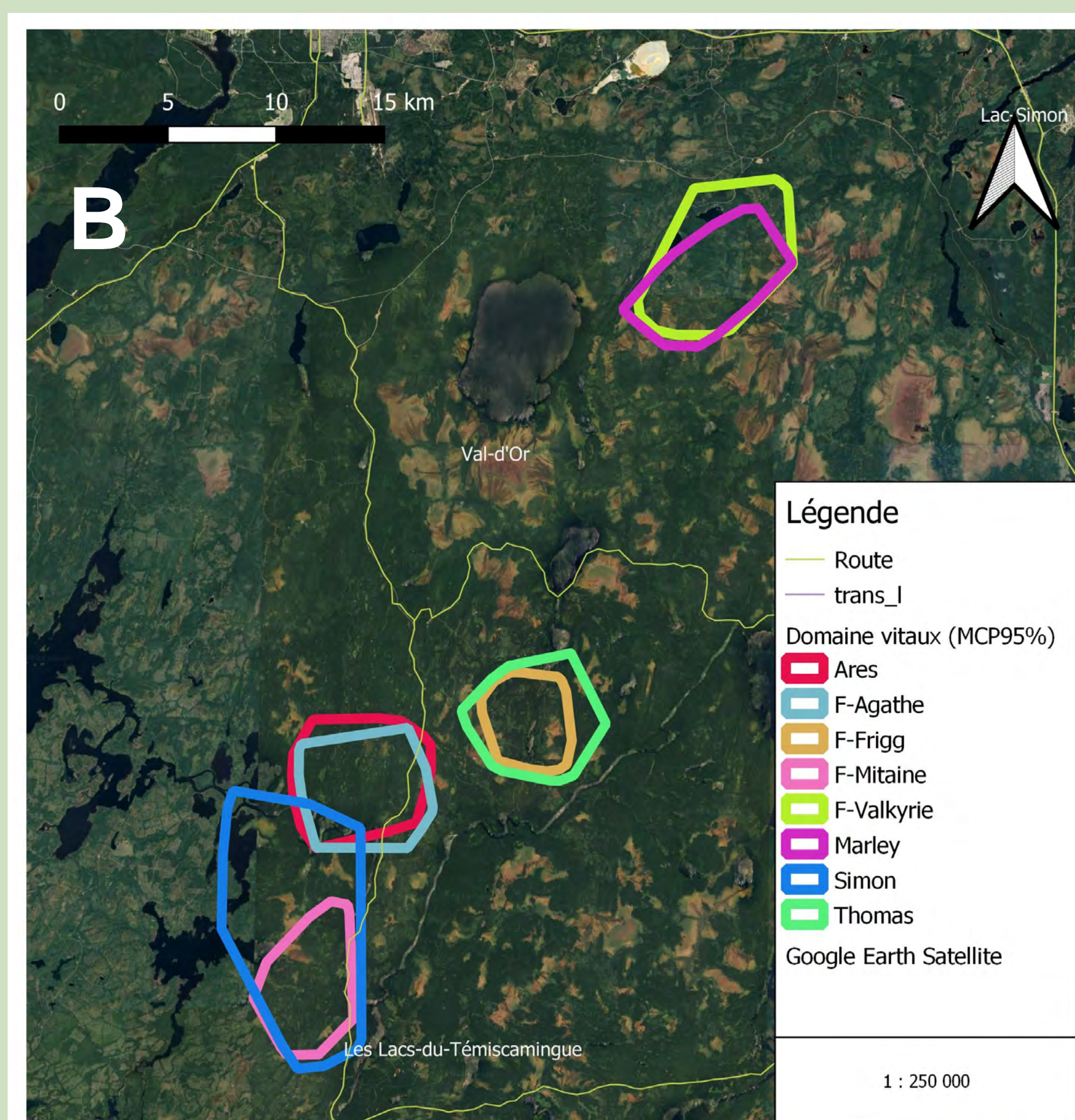
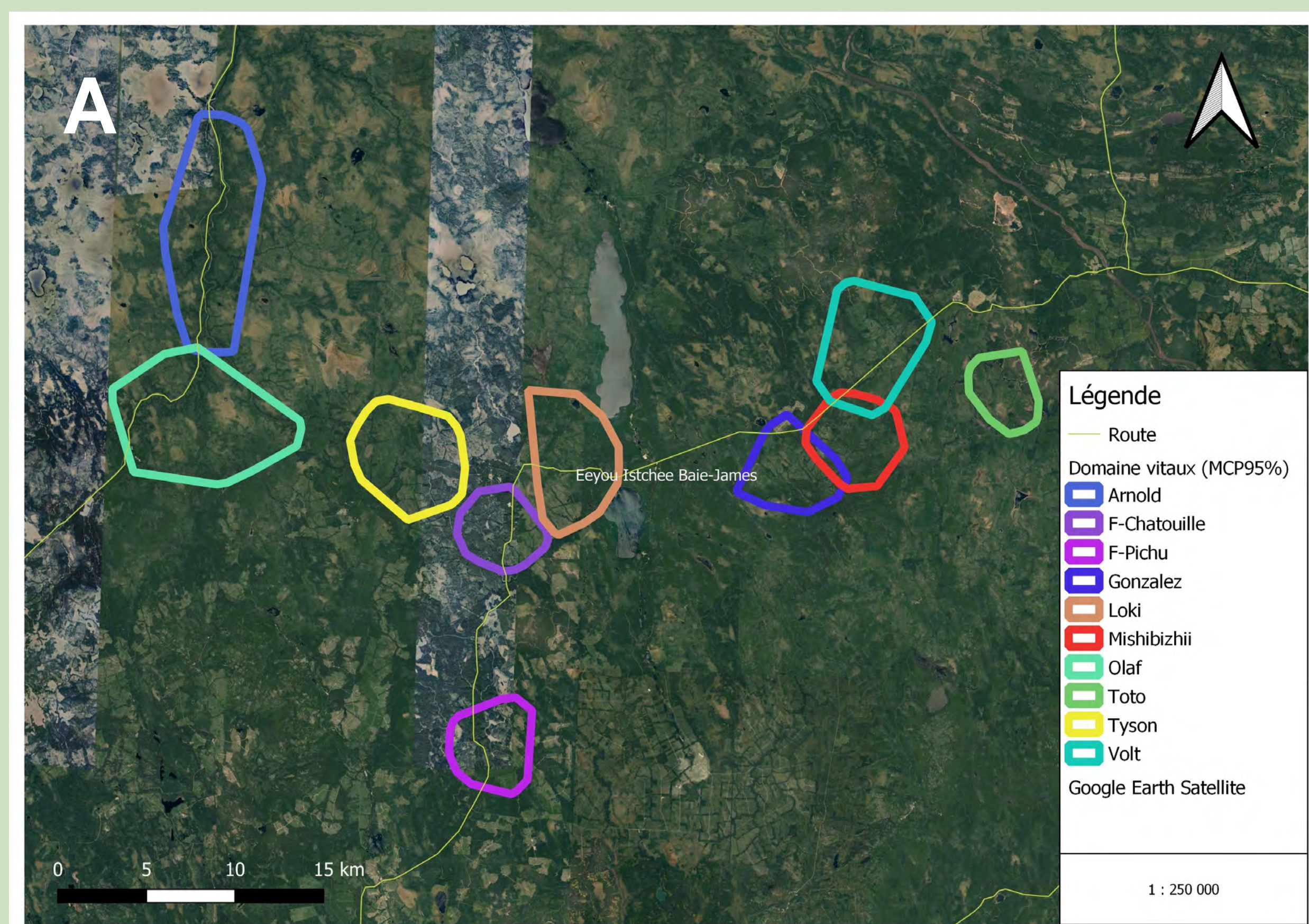
## Contributions

Les résultats de l'étude amélioreront nos connaissances de l'écologie spatiale du lynx du Canada au Québec, renseigneront un futur système de suivi des populations et permettront de développer un modèle de qualité d'habitat (MQH) qui contribuera à prendre en considération les besoins en habitat du lynx du Canada dans l'aménagement du territoire québécois et autochtone.

## Résultats

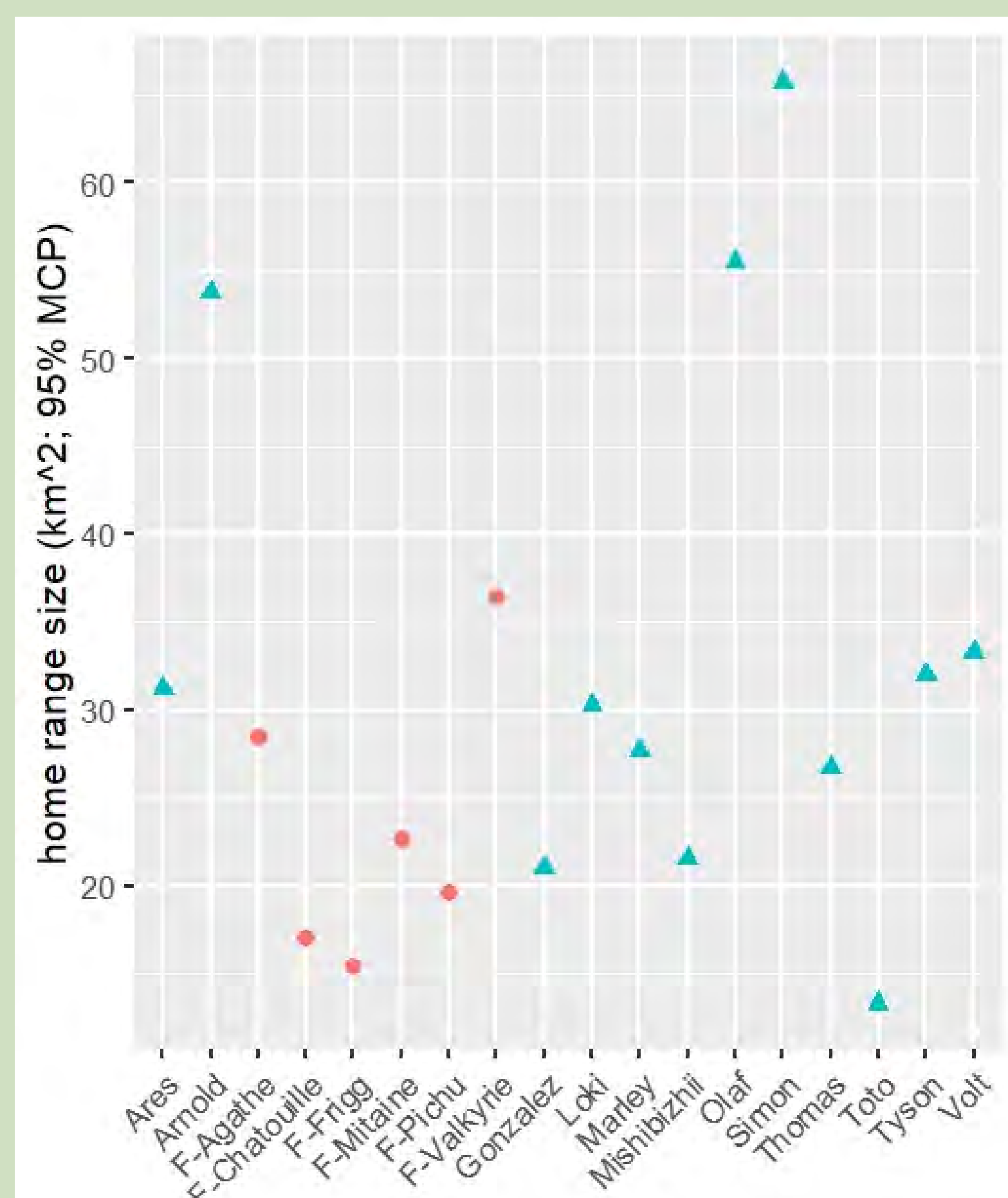
**Figure 1 :**

Carte des domaines vitaux ; calculs par MCP (95%) des A) 10 lynx suivis près de la pourvoirie Mistouac et B) 8 lynx suivis au sud de Val-d'Or



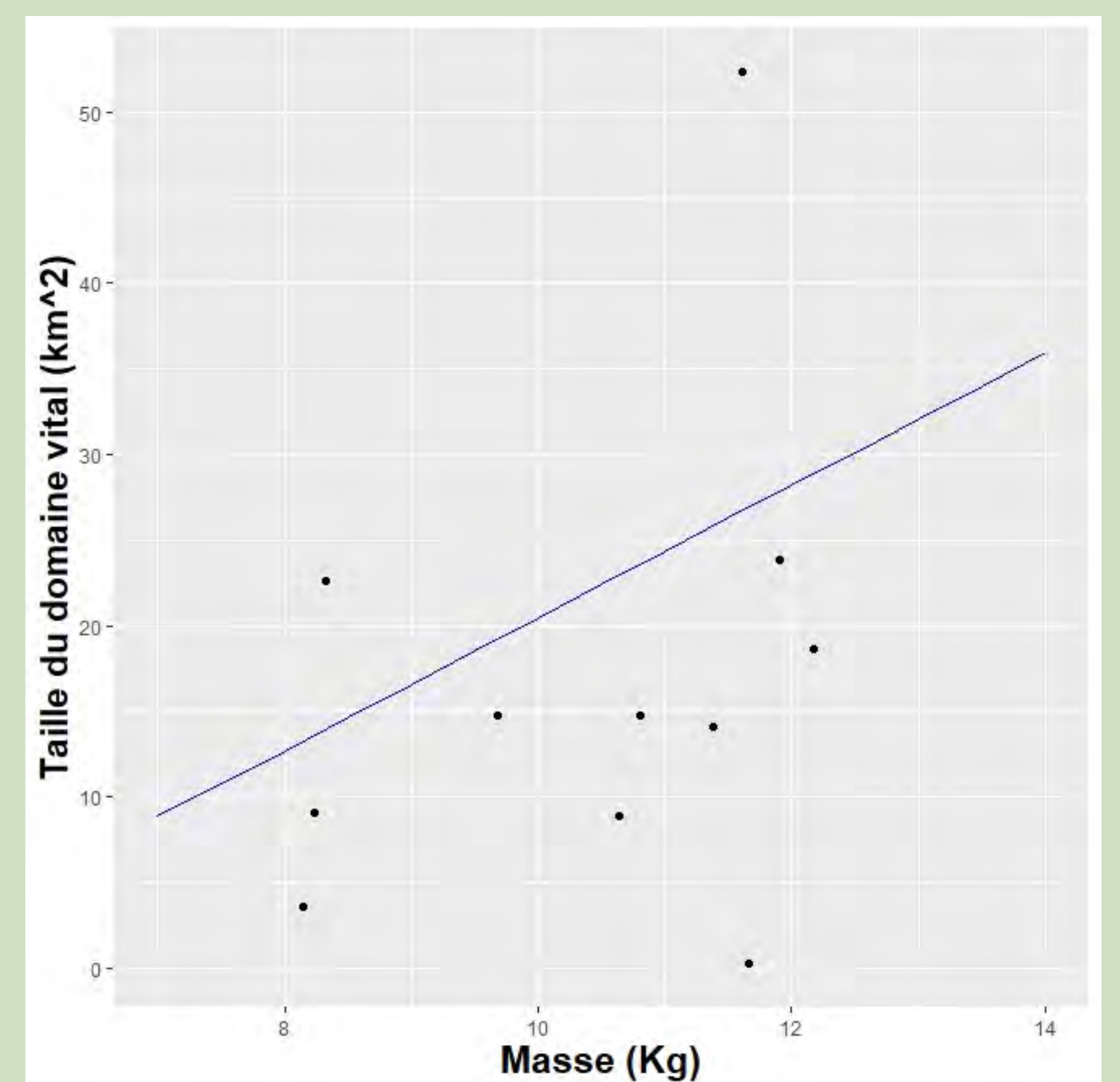
**Figure 2 :**

Taille du domaine vital calculée par MCP (95%) des 18 lynx suivis entre novembre 2022 et avril 2023



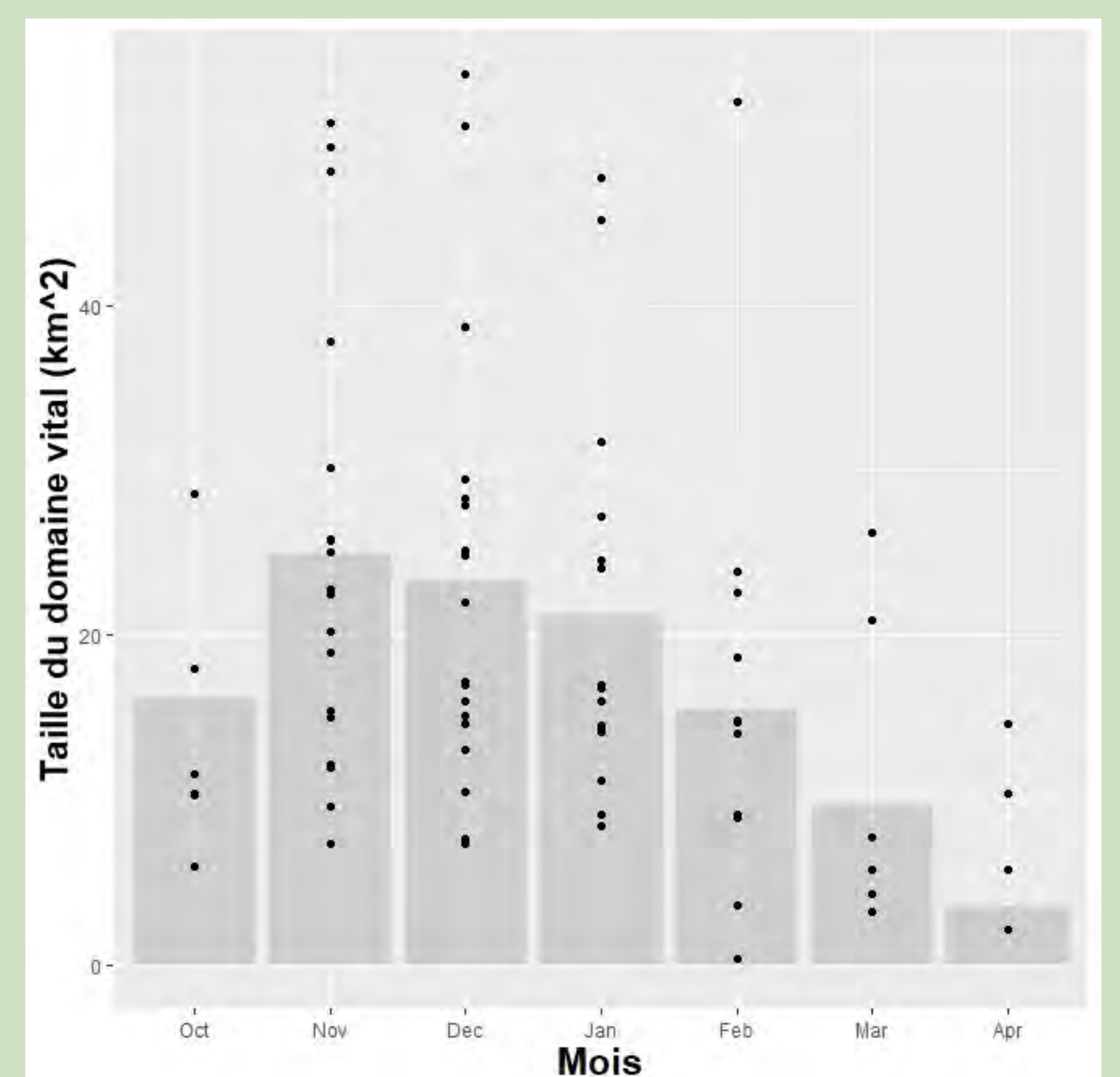
**Figure 3 :**

Prediction de la taille du domaine vital en fonction de la masse du lynx au mois de février



**Figure 4 :**

Prediction de la taille du domaine vital en fonction du mois de l'année et d'un poids moyen de 10.19kg



**Table 1 :**

Modèle linéaire mixte le plus parcimonieux pour déterminer le domaine vital du lynx selon les données d'octobre 2022 à avril 2023

	Estimate	Std. Error	P-Value
Intercept	-18,27	13,08	0,178
Masse	3,87	1,26	0,006**
Feb	-5,74	2,67	0,036*
Mar	-11,46	3,33	0,001**
Apr	-17,72	3,92	2.72e-05 ***
Oct	-5,03	3,14	0,114
Nov	3,76	2,35	0,115
Dec	2,11	2,35	0,372