

# Etude du plomb et du cadmium dans les cernes d'arbres aux alentours de Rouyn-Noranda

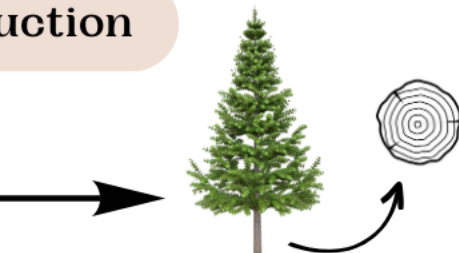
Elsa Dejoie, Nicole Fenton, Annie DesRochers, Fabio Gennaretti

✉ [Elsa.Dejoie@uqat.ca](mailto:Elsa.Dejoie@uqat.ca)

## Introduction



Arsenic  
Plomb  
Cadmium



➔ Emission de métaux lourds  
➔ Pic de pollution 1970

➔ Absorption par les arbres

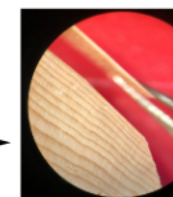
## Objectif

- Comparer la concentration en plomb et cadmium dans les années 1970 et 2020 à l'aide des cernes de croissance autour de la fonderie

## Matériels & Méthodes



2 carottes par arbre

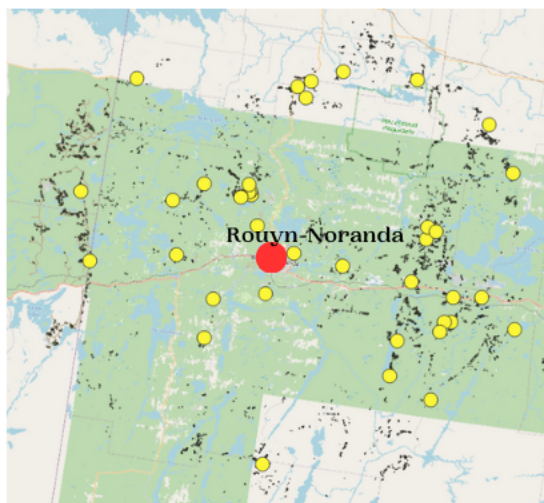


Séparation des cernes d'intérêt

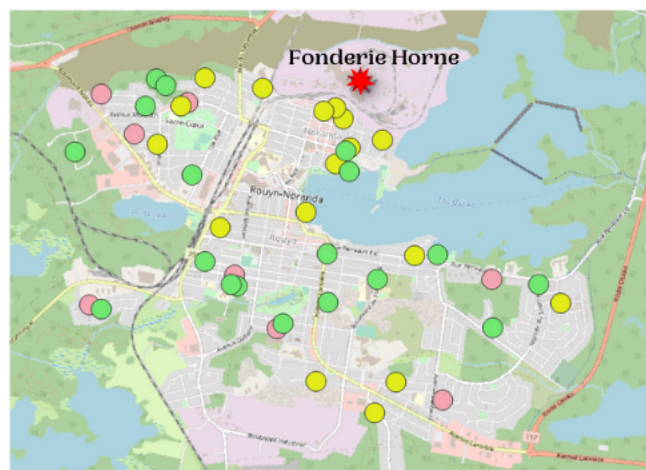


ICP-MS (plomb)  
ICP-AES (cadmium)

## Choix des sites



40 sites autour de Rouyn-Noranda



56 échantillons en centre-ville

## Résultats préliminaires

